

wydanie specjalne

prestiz

mieszka i urządza

ARCHITEKTONICZNE INSPIRACJE

Azyl na tonie natury

YELLOW

Energetyczny wstrząs

PRESTIŻOWE WNĘTRZA

dzieła trójmiejskich architektów

NOWA LETNICA
NOWY KIERUNEK GDAŃSKA




dekpol®

Najpiękniejsza marina
na Wybrzeżu Gdańskim
czeka na Ciebie!

Zainwestuj i czerp zyski z wynajmu

+48 500 299 464 www.solmarina.pl

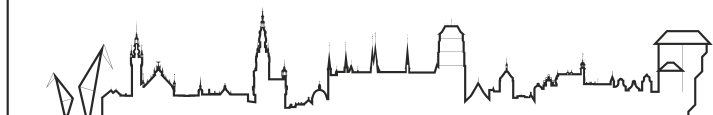


SOL MARINA
GDAŃSK



KAMIENICE
MALCZEWSKIEGO 2

NOWY ETAP W SPRZEDAŻY



MIESZKANIA W SERCU GDAŃSKA

ALLCON

Doradca ds. Nieruchomości
Justyna Kralewska
tel. 609 300 188

SPIS TREŚCI

- 6 MIELE EXPERIENCE CENTER W GDAŃSKU
NOWY DOM, NOWE MIESZKANIE
- 7 WARSAW HOME 2018
- 8 DOBRY, POLSKI DESIGN, CZYLI JAKI?
- 10 TRAFFIC DESIGN ZMIENIA OBlicZE GDYNI
- 14 _ Z GŁOWĄ
- 16 NOWA LETNICA, NOWY KIERUNEK GDAŃSKA
- 20 TRÓJMIEJSKIE I NWESTYCJE
PRZEGLĄD NAJNOWSZYCH I NAJCIEKAWSZYCH
- 22 REZYDENCJA WINTERA, NOWOCZESNOŚĆ Z HISTORIĄ
- 24 TRÓJMIEJSKIE INWESTYCJE BIUROWE - CO NOWEGO?
- 26 POLIŻ.DIZAJN
- 28 DOKI, STOCZNIOWA TRADYCJA
- 30 YELLOW, ENERGETYCZNY WSTRZAŚ
- 32 NA WYSOKOŚCI - HOKERY
- 34 W DOBRYM ŚWIETLE
- 35 WŁĄCZNIKI NA MIARĘ WNĘTRZA
- 36 JADALNIA - DUSZA TOWARZYSTWA
- 40 W KRAINIE SNÓW
- 42 ŚWIĘTA PO POLSKU, DODATKI NA WIGILIJNY STÓŁ
- 44 JAKA POWINNA BYĆ ARANŻACJA WSPÓŁCZESNEGO WNĘTRZA?
- 46 PRESTIŻOWE WNĘTRZA, REALIZACJE TRÓJMIEJSKICH ARCHITEKTÓW
- 62 MONIKA POTORSKA - PROJEKTOWANIE WNĘTRZ TO RZEMIOSŁO
- 66 ARCHITEKTONICZNE INSPIRACJE - AZYL NA ŁONIE NATURY
- 74 POLECANE ADRESY



WYDANIE JESIEŃ/ZIMA 2018

wydanie specjalne
prestiz
mieszka j i urzadzaj

Szef projektu: Marta Blendowska
Redaktor wydania: Klaudia Krause-Bacia
Skład tekstu: Aneta Doromiejczuk
Zespół redakcyjny: Klaudia Krause-Bacia, Matylda Promień, Halina Konopka, Natalia Dawszewska, Michalina Domoń

Wydawca: al.Niepodległości 735/4
81-840 Sopot
Prezes: Michał Stankiewicz

Dyrektor działu sprzedaży i marketingu:
Maria Bek, bek@eprestiz.pl
Dział Reklama:
Aleksandra Staruszkiewicz, tel.: 606 603 416
Krzysztof Nowosielski, tel.: 533 200 779
Marta Blendowska, tel.: 791 971 399

NATURA LUKSUSU



Fauna & Flora

APARTAMENTY W PARKU

SOPOT · UL. REJA

tel. 58 621 74 74 · www.abinwestor.pl



NOWE MIELE EXPERIENCE CENTER W GDAŃSKU



W Trójmieście przybywa prestiżowych miejsc, w których mieszkańcy mogą odkryć najnowsze trendy we wnętrzarstwie, znaleźć inspiracje i realne rozwiązania dla wymarzonego domu. W Gdańsku otwarty został właśnie Miele Experience Center - drugi w Polsce salon firmy Miele, oferującej najwyższej klasy, innowacyjne urządzenia AGD.

Salon sprzedaży, otwarty na terenie Olivia Business Center, to największa ekspozycja urządzeń marki Miele, zrealizowana w przestrzeni ponad 220 m². Goście salonu znajdą tu strefę wystawową z multimedialnym systemem wizualizacji, miejsce spotkań przy kawie, a także strefę aktywnej kuchni. To tutaj, podczas warsztatów i pokazów prowadzonych przez wybitnych szefów kuchni można przetestować piekarniki, urządzenia do gotowania na parze, szufłady do pakowania próżniowego, czy płyty indukcyjne, a przy okazji zweryfikować własne umiejętności kulinarne. Na sprawdzenie działania urządzeń w praktyce pozwalają także aktywne

strefy pralnictwa, odkurzaczy i wyciągów, a system wizualizacji pomaga w wyborze konkretnych modeli. W salonie, oprócz urządzeń, można kupić też odpowiednie akcesoria i detergenty Miele.

Miele Experience Center to nie tylko miejsce dla osób chcących wyposażać mieszkania i domy w najwyższej jakości urządzenia, ale także idealne miejsce dla architektów i projektantów wnętrz. Przy dobrej kawie mogą na miejscu omówić z doradcą potrzeby swoich klientów poszukujących innowacyjnych, niezawodnych technologii i doskonałego designu.

Więcej informacji na www.miele.pl



NOWY DOM, NOWE MIESZKANIE

Ponad 50 wystawców, w tym wielu dużych, ale też mniejszych deweloperów, zaprezentowało się w Amber Expo podczas targów Nowy Dom Nowe Mieszkanie organizowanych przez Murator Expo. Oprócz prezentacji najnowszych inwestycji, dużym zainteresowaniem cieszyły się debaty dotyczące planowanej nowelizacji ustawy deweloperskiej oraz perspektywom i ryzyku inwestowania w mieszkania na wynajem.

Ponieważ nadal skala zakupów na rynku nieruchomości mieszkaniowych robi wrażenie na niejednym analityku, a statystyki pokazują, że spora część mieszkań kupowana jest w celach inwestycyjnych, hasłem przewodnim publicznej debaty było inwestowanie w mieszkania na wynajem. Firma doradcza REAS ocenia, że nawet 30-40% nowych mieszkań kupują inwestorzy z myślą o ich wynajmowaniu. Ale czy kupowanie mieszkania na wynajem jest bezpieczne?

- Oczywiście, że tak, pod warunkiem, że właściwie ocenimy ryzyko związane z nietrafioną lokalizacją, przeinwestowaniem oraz będziemy potrafili w odpowiedni sposób zarządzać najmem. Zarządzanie najmem możemy wziąć na swoje barki lub zlecić to wyspecjalizowanej firmie. W tym pierwszym przypadku zysk może być większy, ale też i zakres obowiązków i czas poświęcony będzie większy, w drugim natomiast przypadku oszczędzamy mnóstwo czasu, problemów kosztem relatywnie mniejszego zysku – mówił Marek Wielgo, redaktor naczelny muratorplus.pl.

Od ponad 6 lat klientów firm deweloperskich chroni ustawa o ochronie praw nabywcy lokalu mieszkalnego lub domu jednorodzinnego, zwana powszechnie ustawą deweloperską. Jednak Urząd Ochrony Konkurencji i Konsumentów uważa, że finansujący budowę nowych mieszkań nadal dużo ryzykują, bowiem gdyby w trakcie budowy deweloper zbankrutował, mogliby stracić przynajmniej część wpłat. UOKiK przygotował, zatem projekt nowelizacji ustawy deweloperskiej, w którym proponuje m.in.: dodatkowe zabezpieczenie tych pieniędzy. Problem w tym, że przeciw takiemu rozwiązaniu ostro protestują deweloperzy. Zapewniają, że ich klienci mogą się czuć bezpiecznie. I ostrzegają, że zmiany mogą skutkować spadkiem podaży nowych mieszkań, a w konsekwencji wzrostem ich cen. Kolejna, wiosenna edycja odbędzie się 2-3 marca 2019 w Ergo Arenie.



WARSAW HOME 2018

Trzecia edycja Warsaw Home, wydarzenia stworzonego przez Kasię Ptak, to rekordowa liczba 623 wystawców i 67 325 zwiedzających. Jednak rzecz nie tylko w liczbach. Na żadnych targach w Europie Środkowo-Wschodniej nigdy wcześniej nie można było zobaczyć tylu wielkich marek ze świata designu. Nigdzie też wcześniej nie było tak łatwo dostrzec, że polski design, polskie przedsiębiorstwa i polscy projektanci osiągnęli już światowy poziom.

Targi Warsaw Home 2018 odbyły się w dniach 4–7 października w Nadarzynie pod Warszawą. Na trzeciej edycji pojawiło się 623 wystawców, w tym 119 z zagranicy. Ekspozycje odwiedziło 67 325 osób z 65 krajów.

WIELKIE MARKI W GLOBALNYM WYDANIU

Na Warsaw Home można było zobaczyć te same wielkie marki, które co roku pokazują swoje nowości w Mediolanie i w Kolonii. Licznie reprezentowane były firmy z najwyższej półki, takie, które już zapisały się w historii wielkiego designu: Moroso, B&B Italia, Kartell, Magis, Cappellini, Edra, Tom Dixon czy Vitra. I choć znane marki nie od dziś współpracują z polskimi salonami wyposażenia wnętrz, ich masowa obecność na Warsaw Home oznacza coś nowego. Na targach można było zobaczyć nowości i meble-ikony, prezentowane na ekspozycjach zaprojektowanych zgodnie z konceptami globalnymi. Co ciekawe, mimo tak silnej konkurencji, to wcale nie zagraniczna marka wygrała konkurs na najlepsze stoisko targów. Grand Prix Warsaw Home otrzymał Fameg, który na żywo prezentował proces powstawania mebli z giętego drewna.

WIELKIE PREMIERY I CIEKAWY DEBIUTY

Warsaw Home to okazja, żeby gościom z zagranicy, profesjonalistom z branży meblowej, pokazać polskie marki w kontekście światowego designu. Tutaj najłatwiej udowodnić, że polscy projektanci są równie dobrzy jak zagraniczni, to samo dotyczy

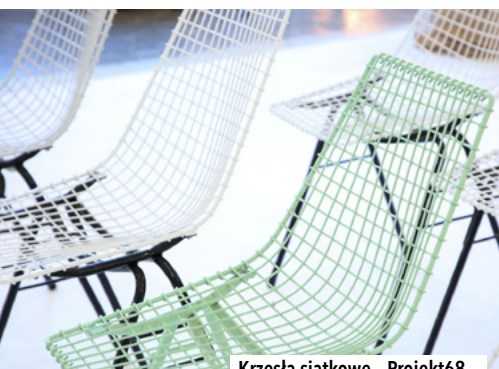
polских marek. Warsaw Home jest także platformą promocji polskich firm i projektantów dopiero startujących w branży. Dla takich marek powstał Poland Design Festival, wydzielona strefa targów. Tutaj można było zobaczyć debiutantów, firmy działające na niedużą skalę, wyszukać ciekawe, zaprojektowane i wykonane w Polsce przedmioty do urządzenia domu. Swoją premierę miała m.in. marka Nurt. - Wiele osób mówiło nam na targach „to w ogóle nie wygląda jak polskie meble” – mówi Maja Ganszyniec, Nurt. - Mam nadzieję, że za dziesięć lat nikomu nie przyjdzie do głowy taki „komplement” i że będzie całkowicie oczywiste, że polskie meble mogą wyglądać również dobrze, jak na przykład włoskie – dodaje projektantka.

WARSAW HOME +

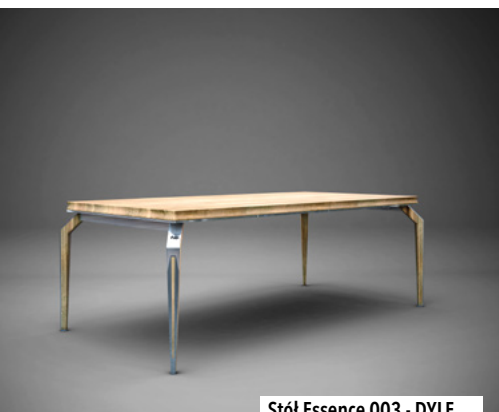
Warsaw Home to nie tylko targi. To również wystawy i wiele wydarzeń towarzyszących, jak m.in. wspomniany Poland Design Festival. W ramach Warsaw Home 2019 odbyła się również akcja Pomagamy Urządzać i Archi Day, impreza skierowana przede wszystkim do architektów wnętrz, z grafikami wypełnionymi wykładami, warsztatami i dyskusjami. Targi to również cztery dni otwartych dla publiczności spotkań z designerami i architektami, czyli Design Forum, w tym roku prowadzone pod wspólnym hasłem Siła! W tym roku w Design Forum udział wzięły takie sławy, jak Stefano Giovannoni, Nika Zupanc, Tom Dixon i Giulio Cappellini, a o wysoki poziom z polskiej strony zadbał Jakub Szczęsny, Oskar Zięta, Tomasz Rygalić, Maja Ganszyniec, Krystian Kowalski, Mac Stopa i Robert Konieczny.



Lampka Bike - Kasper



Krzesła siatkowe - Projekt68



Stół Essence 003 - DYLE



Komoda Umami - Phormy

DOBRY, POLSKI DESIGN, CZYLI JAKI?

AUTORKA: MATYLDA PROMIĘŃ

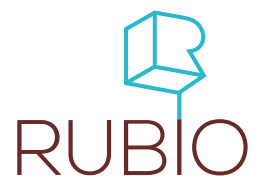
Znamy wzornictwo skandynawskie, wiemy jak wygląda styl Hampton. A co z polskim designem? Czy jesteśmy w stanie zamknąć oczy i opisać jak on wygląda? Wymienić kilka marek, albo od razu przypisać im konkretny projekt? Czy wiedzieliście, że Max Kobiela to projektant i właściciel marki Phormy.com, a krzesło siatkowe to projekt, który po 50 latach został reaktywowany przez Projekt68?

Polski design jest niezwykle ciekawy, zarówno ten z lat 50., 60., czy współczesny. Każdego roku powstają w Polsce nowe marki, nowe projekty. Gdzie ich w takim razie szukać? Jak do nich dotrzeć? Entuzjaści designu, którzy śledzą nowości, zawsze są na bieżąco w temacie, a inni? Jak do potencjalnych klientów mają dotrzeć młodzi projektanci? W tym wszystkim ma pomóc kampania #WybieramPolskiDesign, której celem jest promowanie młodych, polskich marek.

- Do projektu zaprosiliśmy 10 producentów mebli oraz oświetlenia, którzy wpisują się w definicję „dobrego, polskiego designu”. A co on dla nas oznacza? Przede wszystkim musi być funkcjonalny i praktyczny – nie może tylko stać i wyglądać, musi też być elementem użytecznym. Unikatowość wzornicza, czyli coś, co nie

jest powieleniem już istniejących projektów. Zwracamy również uwagę na jakość użytych materiałów, a co za tym idzie – made in Poland. Od projektu po produkcję - **mówi Małgosia Stasinowska z GOOD INSIDE, współorganizator kampanii #WybieramPolskiDesign.**

Do współpracy organizatorzy zaprosili następujące marki: Custom Shop, DO_M, DYLE, Hennil, KASPA, Nowy-model.org, Phormy.com, Projekt 68, Talukko oraz RAW. Kampania potrwa do września 2019 i przez ten czas organizatorzy chcą stale komunikować o markach, projektantach i produktach, będąc przy tym jednocześnie biurem prasowym każdej z marek. Za inicjatywą **#WybieramPolskiDesign** stoi PLN Design – portal promujący polski design oraz showroom Good Inside.



RUBIO



RUBIO
ul. Antoniego Słonimskiego 5 lok. 66, 80-280 Gdańsk
meble.rubio.com.pl

MONIKA DOMAŃSKA TRAFFIC DESIGN ZMIENIA OBLICZE GDYNI

ROZMAWIAŁA: MICHALINA DOMOŃ / FOTO: RAFAŁ KOŁSUT

Dzięki ich działaniom w przestrzeni Gdyni znalazła się ostatnio realizacja jednego z najbardziej cenionych polskich projektantów współczesnych, Oskara Zięty. Od małych street artowych realizacji i przyjaźni, zrodził się pomysł, jak zapanować nad estetycznym chaosem, który ogarnia polskie miasta. Poznajcie Traffic Design – grupę ludzi, którzy konsekwentnie zmieniają oblicza metropolii, współpracując z cenionymi artystami i świadomymi potrzeby zmian w tych obszarach przedsiębiorcami.



Jesteście dziś rozpoznawani, jako grupa ludzi, która poprawia jakość miasta od strony wizualnej, co oczywiście przekłada się na wiele innych aspektów życia. Ciekawi mnie jednak jakie były początki Traffic Design?

Gdy zaczynaliśmy, nie myśleliśmy całościowo o mieście - bardziej skupialiśmy się na punktach, które mogliśmy odmienić, czyli stacjach SKM i ich bezpośrednich okolicach, które dzięki Marcinowi Głuszkowi - byłemu dyrektorowi marketingu SKM, mogliśmy legalnie pozyskać. Chcieliśmy wprowadzać sztukę w przestrzeń miasta i szukaliśmy ku temu miejsc, okazji, sponsorów. Nowe możliwości, technologie, artyści i środki pojawiły się z czasem. Najpierw były murale, potem szyldy, teraz mamy całą paletę możliwości: od malowania elewacji, poprzez instalacje artystyczne, po rzeźby czy mozaiki. Im więcej mieliśmy gotowych realizacji, tym łatwiej było ludzi przekonać do oddawania nam w swoje ręce ślepych ścian, a z czasem także swoich szyldów czy frontowych elewacji kamienic.

Współpracujecie z miastem i biznesem. Czy łatwo jest przekonać ludzi do udziału w tego typu przedsięwzięciu?

Całe szczęście widzimy coraz większą świadomość i przychylność dla naszych działań wśród samorządów, marek czy większych i mniejszych biznesów. Firmy zamiast dokładać się do cha-



oszu reklamowego i wyrzucać pieniądze na siatki wielkoformatowe mogą stać się mecenasem sztuki i przyczynić się do realnej zmiany fragmentów miasta i co za tym idzie, jakości życia mieszkańców.

Jakie są największe estetyczne grzechy polskich miast?

Nasza przestrzeń woła o uchwały krajobrazowe, które regulują to co, gdzie i jak możemy umieszczać w przestrzeni publicznej, aby reklamować nasz biznes i produkt. Udało nam się współpracować w tym temacie z różnymi samorządami, np. z Gdańskiem, Gdynią i Warszawą. Jeśli chodzi o elewacje budynków, wierzymy, że powinny być oddawane w ręce specjalistów - architektów i grafików, którzy odnoszą się do zastanej architektury z szacunkiem, rozumiejąc potrzebę wyróżnienia się obecną wśród mieszkańców blokowisk.

A jaka jest z kolei recepta, na „dobrze zaprojektowane miasto” i czy dobrze zaprojektowane oznacza spójne? To często trudne do osiągnięcia.

Dobrze zaprojektowane miasto odpowiada przede wszystkim na potrzeby swoich mieszkańców, aby to zrobić musi je znać i brać pod uwagę przy planowaniu przestrzeni. Musi być stworzone z myślą o różnych grupach odbiorców, nie wykluczając dzieci czy osób z trudnościami w poruszaniu się (mogą to być osoby z niepełnosprawnościami, rodzice z wózkami, osoby starsze). Obecnie dużo uwagi poświęca się roli zieleni w mieście, temu, ile oszczędzamy dbając o drzewa, które m.in. neutralizują zanieczyszczenia powietrza, obniżają temperaturę, pochłaniają wodę, mają też pozytywny wpływ na nasze zdrowie psychiczne. Dobrze zaprojektowane miasto jest także dobrze skomunikowane tak, aby każdy, również najbogatsi zechcieli korzystać z komunikacji miejskiej, zamiast przemieszczać się wszędzie autem, jak jest np. w Londynie.

Która z Waszych realizacji należała do najtrudniejszych i co się na to złożyło?

Na ten moment najtrudniejsze technologicznie było stworzenie płaskorzeźby z kafli, która mieści się

przy ulicy Zygmunta Augusta 2. Dzięki współpracy z Ceramiką Paradyż otrzymaliśmy ponad 120 metrów kwadratowych kafli stworzonych na zamówienie wg. projektu warszawskiego studia UVMW. Następnie specjaliści z Frobeny przymocowali każdą płytkę do specjalnego stelażu. Na koniec były one jeszcze dodatkowo przyspawane, aby zapewnić realizacji trwałość, a przechodniom bezpieczeństwo.

Ostatnio zostaliście wyróżnieni w konkursie „Projekt Roku” w kategorii wydarzenie/osobowość w przyznawanym przez Stowarzyszenie Twórców Grafiki Użytkowej za wasze lokalne projekty.

Cieszymy się, że nasza praca jest zauważana. Jury doceniło fakt, że swoją działalnością zwracamy uwagę „na sprawy wcześniej nieobecne w dyskusjach projektantów grafiki, jak projektowanie szyldów, mała architektura, detal architektoniczny”. Jesteśmy niezwykle

dumni, gdyż to piąte wyróżnienie, które otrzymaliśmy na przestrzeni roku. Mamy na koncie dwie nagrody magazynu Design Alive, nagrodę Towarzystwa Urbanistów Polskich oraz wyróżnienie amerykańskiego magazynu Fast Company, do tego Golden Drum dla MasterCard za akcję :DobryZnak, której jesteśmy partnerem.

Jakie są Wasze plany na najbliższą przyszłość?

Wracamy do Warszawy, aby zrealizować kolejną odsłonę projektu re:design, tym razem na Pradze Południe. Wspólnie z MasterCard realizujemy też trzy szyldy w różnych zakamarkach Polski: we Wrocławiu, Lubaczowie i Poznaniu. Potem wracamy do Gdyni, by zabrać się za kamienicę przy ul. Antoniego Abrahama 37 w ramach współpracy z Centrum Designu Gdynia. Nie zabraknie nas także w Gdańsku i tuBAZIE w Orłowie, gdzie pod koniec roku planujemy 6 edycję kiermaszu Figa z Makiem.



ES EUROSTYL
Deweloper z pasją



IDEA

MIESZKANIA i APARTAMENTY
GDAŃSK OLIWA

**IV ETAP JUŻ
W SPRZEDAŻY**



Z GŁOWĄ

Co zrobić ze starymi płytami CD? Czy fusy po kawie mogą się do czegoś przydać? Czy stare palety i urządzenia elektroniczne można wykorzystać w kreatywny sposób? A może ktoś będzie te przedmioty chciał? W celu rozwiania wątpliwości powstał trójmiejski projekt: _Z głową.

AUTOR: HALINA KONOPKA

Zastanawialiście się kiedyś nad tym czy stare przedmioty mogą zyskać nowe zastosowanie? Jesteś kreatywny? Może chcesz komuś pomóc? Warto pomyśleć nad takimi rozwiązaniami, które nie tylko pozwolą nam zaoszczędzić pieniądze, ale też dadzą możliwość stworzenia nowych relacji. W życiu każdego człowieka pojawia się czasem pytanie „Co z tym zrobić?”. I nie zawsze łatwo jest znaleźć na nie odpowiedź. Z pomocą przychodzi inicjatywa _Z głową, która pozwoli nawiązać kontakt z osobami zainteresowanymi niepotrzebnymi przedmiotami albo poda pomysły jak efektywnie je wykorzystać.

PODRÓŻ PO INTERAKTYWNYM DOMU

Przedsięwzięcie składa się z dwóch warstw – edukacyjnej, która już funkcjonuje oraz aplikacji webowej, która jest najważniejszym elementem tej inicjatywy. „Z głową – pozbaądź się wszystkiego, co nie jest Ci potrzebne” to pomysł innowacyjny. Założeniem jest umożliwienie internautom wycieczki po interaktywnym domu, gdzie będą mogli odszukać przedmioty codziennego użytku i dowiedzieć się, w jaki sposób się ich pozbyć. A to dopiero początek...

A jeżeli chcemy szybciej? Rozbudowanie projektu zakłada utworzenie wyszukiwarki dzięki, której internauci będą mogli dowiedzieć się gdzie i jak pozbyć się przedmiotów, których już nie potrzebują. Może zechcą się nimi wymienić? Dzięki wyszukiwarce wspierającej Gospodarkę Obiegu Zamkniętego konsument będzie mógł praktycznie, opłacalnie i wygodnie pozbyć się rzeczy, których nie potrzebuje. Po wpisaniu niechcianej rzeczy użytkownik

dostanie listę możliwości wraz ze wszystkimi niezbędnymi informacjami i bezpośrednim kontaktem do wykonawców. Będzie miał również możliwość wrzucenia zdjęcia, które zostanie przypisane do konkretnej kategorii produktów.

POMYSŁODAWCY, CZYLI SERCE I UMYŚL PROJEKTU

Pomysłodawcą projektu jest gdyńska agencja reklamowa Studio 102. Współautorzy Tomasz Smorgowicz i Łukasz Murawski, o swojej inicjatywie mówią w ten sposób:

- Większość dostępnych materiałów informacyjnych nie rozwiązuje problemu produktów, które nie podlegają segregacji. Spacer po naszym wirtualnym domu uświadamia, że podejmując decyzję zakupową, warto wybierać produkty, których opakowania podlegają ponownemu przetworzeniu lub wykorzystaniu. Chcemy żeby myślenie o środowisku w kontekście odpadów stało się modnym stylem życia - mówią twórcy zglowa.com. -Wyszukiwarka ma podpowiadać jak zrobić domowym sposobem coś pożytecznego z rzeczy pozornie do niczego i wskazać osoby, którym nasze "rupiecie" mogą się przydać.

Pomysł otrzymał w 2017 roku wyróżnienie przyznane przez Forum Odpowiedzialnego Biznesu oraz główną nagrodę w konkursie Stena Circular Economy Awards w kategorii promocja Gospodarki Obiegu Zamkniętego (GOZ).

Zapraszamy na zglowa.com

CHLEBOVA

APARTAMENTY

STARE MIASTO GDAŃSK



NOWOCZESNE APARTAMENTY Z DUCHEM STAREJ PIEKARNI



ZOBACZ
FILM

Sopot: +48 728 447 457
Warszawa: +48 608 480 000
www.chlebova.pl



NDI DEVELOPMENT

NOWA LETNICA NOWY KIERUNEK GDAŃSKA

AUTOR: HALINA KONOPKA

Połączenie nowoczesnej, wielkomiejskiej zabudowy z nadmorskim klimatem i imponującym widokiem na Zatokę Gdańską - to najnowsza propozycja firmy Robyg. Inwestycja Nowa Letnica nie tylko sukcesywnie się rozwija, ale też pozytywnie wpływa na krajobraz i charakter dzielnicy. W październiku do sprzedaży trafiło kolejnych 188 mieszkań, w najbliższych planach jeszcze ponad pół tysiąca.

Kilkaset metrów do morza i plaży, otoczenie terenów zielonych, a jednocześnie nowoczesna, wielkomiejska zabudowa - to najważniejsze cechy osiedla Nowa Letnica.

Gdy dodamy do tego piękny widok na Zatokę Gdańską, świetnie rozbudowaną infrastrukturę drogową, bliskość parków i dogodny dostęp do komunikacji miejskiej, Nowa Letnica jawi się jako idealna przestrzeń - nie tylko do mieszkania, ale przede wszystkim - do życia.

Nowa Letnica to pierwsza inwestycja mieszkaniowa w dzielnicy Gdańsk-Letnica. Ta debiutancka inwestycja o potencjale 2 tysięcy mieszkań, usytuowana jest między ulicami Starowiejską a Suchą. Plany Robyg są dość ambitne. Póki co wybudowano już trzy budynki, a dotychczas w ręce mieszkańców trafiło blisko 130 mieszkań. W październiku w ramach tej inwestycji do sprzedaży trafiło 188 mieszkań, a w najbliższym czasie deweloper planuje oddać 210 kolejnych.

Wielkomiejską zabudowę osiedla zrównoważą zorganizowane tereny zielone o powierzchni ponad 3 ha. Oprócz 11 nowoczesnych budynków powstaną tu liczne ścieżki rekreacyjne, strefy relaksu z oczkami wodnymi i strumykami, miejsca do gier oraz strefa fitness. Jednak to nie wszystko. Deweloper wybuduje również nowe drogi, nie zabraknie sklepów, restauracji,

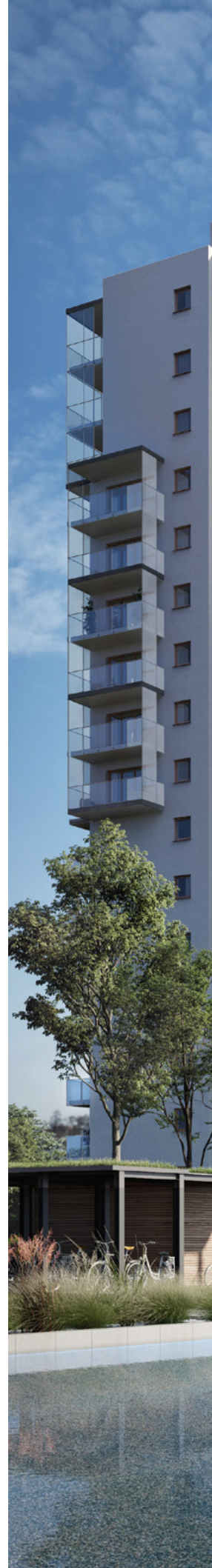
lokali usługowych czy przedszkola. Miejsce to ma stać się również przestrzenią do spędzania czasu wolnego, przyjazną dla ludzi, którzy chcą mieszkać wygodnie, mieć blisko zarówno do centrum, jak i morza.

Z WIDOKIEM NA MORZE

Osiedle Nowa Letnica bardzo szybko się rozwija. W październiku do sprzedaży wprowadzono nowy etap inwestycji – jedną z dwóch 17-piętrowych wież. W sumie w obu wieżach znajdzie się 376 mieszkań.

- Budynek, który wprowadziliśmy niedawno do sprzedaży wyróżnia się przede wszystkim imponującym widokiem na Zatokę Gdańską i panoramę miasta, w tym stadion i nowo-powstający kompleks rozrywki z oceanarium. Nowa Letnica oddalona jest w linii prostej od morza o zaledwie 1,4 km, przez co nic nie przesłania pięknego widoku morza, którym nabywcy będą mogli cieszyć się na co dzień – podkreśla Anna Wojciechowska, dyrektor sprzedaży i marketingu Robyg w Gdańsku.

Oprócz pięknej panoramy na Zatokę Gdańską, nowy etap inwestycji wyróżnia się ciekawą konstrukcją architektoniczną. Dwa niezależne budynki zostały połączone łącznikiem, w którym znajdziemy sklepy, lokale usługowe i gastronomiczne. Dodatkowo sama oferta dewelopera zasługuje na uwagę. Robyg oferuje: od





jedno- do czteropokojowych mieszkań w metrażu od 29 m² do 115 m². Dla miłośników luksusu i przestrzeni na ostatnich kondygnacjach zbudowano największe apartamenty z loggiami nawet do 25 m².

- Aktualnie w ofercie sprzedaży pojawiła się jedna z wież, w której nabywcy mogą wybierać spośród 188 mieszkań. Ceny rozpoczynają się od 7000 zł/m² – dodaje Anna Wojciechowska.

Otoczenie Nowej Letnicy zostało zaaranżowane zgodnie z nadmorską okolicą. Wysoki standard inwestycji zagwarantuje wykorzystanie najnowszych technologii oraz użycie szlachetnych materiałów wykończeniowych wewnątrz oraz na zewnątrz budynków. Ogromnym atutem osiedla są okna panoramiczne, które potęgują walory lokalizacji. Warto zwrócić uwagę również na ponadstandardową wysokość mieszkań i takie udogodnienia jak: ściany działowe tłumiące hałas czy inteligentny system zarządzania oświetleniem i multimediami – Robyg Smart House. Ponadto, dzięki całodobowemu monitoringowi czy lobby z portierem, każdy poczuje się tutaj komfortowo i bezpiecznie.

OGROMNY POTENCJAŁ LETNICY

Do niedawna Letnica kojarzona była jako najmniejsza, niezagospodarowana dzielnica Gdańska. Dziś może pochwalić się m.in. zrewitalizowanymi budynkami przedwojennymi, stadionem piłkarskim, nowoczesnym kompleksem wystawienniczo-biurowym Amber Expo i świetnymi rozwiązaniami komunikacyjnymi, jak chociażby tunel pod Martwą Wisłą. W niedalekiej przyszłości na terenie Letnicy ma powstać kompleks Nautilus - centrum rozrywki wraz z nowoczesnym oceanarium. Do rozwoju dzielnicy bezpośrednio przyczynił się też Robyg. W ramach porozumienia z Miastem Gdańsk deweloper planuje budowę ul. Nowej Muzycznej od węzła Uczniowska do skrzyżowania z ul. Starowiejską oraz przebudowę ul. Starowiejskiej przy zastosowaniu naturalnej kostki granitowej do skrzyżowania z ul. Nową Muzyczną, a także budowę ul. Suchej do skrzyżowania z ul. Nową Muzyczną oraz przystanku autobusowego.

- Decydując się na budowę osiedla na Letnicy byliśmy przekonani, że to dzielnica w Gdańsku, którą czeka ogromny rozwój. Potencjał lokalizacji – położenie blisko morza, a jednocześnie świetny dojazd do centrum i obwodnicy to jej niewątpliwe atuty. Robyg chce współuczestniczyć w rozwoju okolicy i wpływać na ciągłe podnoszenie jej atrakcyjności. Z tego powodu zainwestujemy około 12 milionów złotych na dodatkowe działania w ramach infrastruktury drogowej i społecznej - komentuje Anna Wojciechowska.

Osiedle Nowa Letnica to świetna propozycja dla osób, które szukają atrakcyjnej lokalizacji za rozsądną cenę. Do morza rowerem dojedziemy stąd w zaledwie 9 minut. Tylko dwie minuty więcej zajmie nam droga samochodem do centrum miasta. Dzięki wyjątkowemu położeniu, atrakcyjnej architekturze u wysokiemu standardowi, inwestycja ta jest ciekawym rozwiązaniem zarówno dla osób szukających wygodnego miejsca do życia w Trójmieście, jak i inwestorów.





TRÓJMIEJSKIE INWESTYCJE

NAJNOWSZE I NAJCIEKAWSZE

Mieszkanie to najlepsza inwestycja w przyszłość. W zakupie tego wymarzonego ważna jest lokalizacja, cena, ale również wygląd. Wyścig trwa! Deweloperzy prześcigają się w pomysłach. Do wyboru są nowoczesne apartamentowce, odrestaurowane wille, architektoniczne osiedla, a nawet apartamenty z miejscami do cumowania jachtów. Jak odnaleźć się w gąszczu ofert? Przed wami zestawienie najnowszych i najciekawszych trójmiejskich inwestycji.



TARASY BAŁTYKU, ALLCON, Gdańsk

Na styku morza i miasta, w gdańskiej dzielnicy Przymorze, powstaje prestiżowa inwestycja Tarasy Bałtyku. Budynek o dynamicznej bryle to propozycja dla tych, którzy cenią nowoczesną architekturę oraz wysoką jakość życia. W środku znajdują się liczne udogodnienia, takie jak prywatne patio, sala fitness, mediateka czy lokale usługowe. Natomiast z wnętrza apartamentów oraz tarasów rozpościerać się będzie widok na korony drzew największego, nadmorskiego parku w Trójmieście oraz falujące w oddali morze. Dodatkowo w bezpośrednim sąsiedztwie znajduje się rozległy Park Reagana, nadmorskie tereny wyposażone w ścieżki rowerowe, trasy joggingowe, czy atrakcyjne place zabaw.



CHLEBOVA, NDI, Gdańsk

Nad brzegiem Motławy powstaje niezwykła inwestycja dewelopera NDI. Kameralny apartamentowiec Chlebova zostanie zbudowany w miejscu pierwszej przemysłowej Fabryki Chleba w Gdańsku, która na początku XX wieku działała przy ul. Wiosny Ludów 4. Niepowtarzalny klimat tworzyć będą odzyskane historyczne elementy wkomponowane w projekt. Dodatkowym atutem będzie taras z malowniczym widokiem na Stare Miasto. W sprzedaży dostępne będzie 160 lokali o powierzchni od 32 do 84 m².



ZIELONY WIDOK, ROBYG, Gdańsk

Zielony Widok to kameralne osiedle willi miejskich otoczonych starannie skomponowaną zielenią, położone w południowej części Gdańska, u zbiegu ulic Lawendowe Wzgórze i Turzycowej. Jego największym atutem jest malowniczy widok rozpościerający się na otaczający osiedle park oraz niska zabudowa dająca poczucie prywatności. Inwestycja powstała z myślą o osobach poszukujących spokojnego, a zarazem świetnie skomunikowanego miejsca do zamieszkania z rodziną. Jest to doskonały wybór dla osób zmęczonych miejskim gwarem i hałasem. Kameralny charakter inwestycji i zielone otoczenie pozwolą zregenerować siły po intensywnym dniu, a lokalizacja umożliwia korzystanie ze wszystkich udogodnień, jakie oferuje miasto.

PLAC UNII, HOSSA, Gdynia

Nowa inwestycja Hossy wyrasta z tożsamości Gdyni, łącząc w sobie nowoczesność, przestrzeń, styl życia i energię miasta. Swoją formą oraz funkcjonalnością odwołuje się do znakomych wzorców gdyńskiego modernizmu. Kamienice Placu Unii wpisane zostały w siatkę centralnych ulic miasta: Obrońców Wybrzeża, Władysława IV oraz Armii Krajowej, co pozwoli mieszkańcom w pełni cieszyć się dynamiką Śródmieścia. Wyjątkowego charakteru nadają pomieszczeniom duże, ponadstandardowe przeszklenia, tarasy i loggie, z których widok otwiera się na reprezentacyjne wnętrza placu, park, Kamienną Górę i panoramę miasta. Natomiast centralna lokalizacja sprzyja aktywnemu spędzaniu czasu – tylko kilka kroków dzieli Plac od nadmorskich parków i wzgórz, bulwarów, mariny i plaży.



POLANKI APARTAMENTY, EUROSTYL, Gdańsk

W otulinie oliwskich drzew i poblizu biznesowego centrum Gdańska bije serce ulicy Polanki. To tutaj powstają prestiżowe Polanki Apartamenty. W ramach nowej inwestycji Euro Styl odnowi historyczny budynek numer 58, w którym przed wojną mieścił się hotel i popularna Veranda Cafe „Weiβes Lamm”, czyli „Białe Jagnię” – obowiązkowy przystanek przed wejściem na spacerowe szlaki oliwskich lasów. Bryła budynku nr 58 zostanie odwzorowana, a prostą formę ocieplą wyrafinowane detale. We wnętrzu zachował się między innymi historyczny fragment balustrady, na której wzór wykonane zostaną pozostałe części. Niezwykłego charakteru inwestycji dopełnią klatki schodowe zaprojektowane z wykorzystaniem szlachetnych materiałów i utrzymane w stylu art déco.



SOL MARINA, DEKPOL, Gdańsk

Sol Marina to najnowsza inwestycja Dekpol, położona w nadmorskiej części Gdańska, tuż nad brzegiem ujścia Martwej Wisły do Bałtyku w pobliżu Wypły Sobbieszewskiej. Na ten luksusowy kompleks budynków apartamentowych z miejscami do cumowania jachtów, będzie składało się kilkaset apartamentów o powierzchni od 33 do 132 m. kw. Realizację inwestycji zaplanowano w trzech etapach. W pierwszym zostanie zbudowana część budynków apartamentowych z miejscami postojowymi oraz do cumowania łodzi. Planowany jest także dwukondygnacyjny kapitanat z restauracją, salą zabaw dla dzieci oraz salą bankietową i konferencyjną, a także 10-kondygnacyjny apartamentowiec z lobby, basenem, sauną oraz siłownią. W drugim i trzecim etapie budowy powstanie pozostała część kameralnych budynków apartamentowych. Cały kompleks będzie doskonale skomunikowany z najważniejszymi kierunkami turystycznymi Gdańska.





REZYDENCJA WINTERA

NOWOCZESNOŚĆ Z HISTORIĄ

Przy Targu Maślanym w Gdańsku, tuż nad samą Motławą, zaledwie kilkaset metrów od Długoego Targu, znajduje się Rezydencja Wintera nazwana na cześć burmistrza Gdańska, Leopolda von Wintera. Apartamentowiec zrealizowany przez EKOLAN został doskonale wkomponowany w krajobraz miasta - pozwala poczuć atmosferę dawnego Gdańska, a jednocześnie odpowiada wymaganiom współczesnego komfortu.

Już sama nazwa inwestycji zwraca uwagę. Nawiązuje do historycznej postaci burmistrza Gdańska, Leopolda von Wintera, który z dużymi sukcesami piastował tę funkcję w drugiej połowie XIX wieku. To właśnie za jego kadencji Gdańsk rozwijał się i przeobrażał w nowoczesne europejskie miasto. Dziś z roku na rok przyciąga coraz więcej turystów i staje się coraz atrakcyjniejszym miejscem do zamieszkania.

- Śledzimy dane organizacji turystycznych, które potwierdzają stale rosnącą popularność Gdańska dla gości z zagranicy, a także Polski. Miasto dynamicznie się zmienia i dla wielu osób może być doskonałym adresem do życia na stałe, bądź miejscem do wypoczynku. Rezydencja Wintera jest propozycją dla wymagających. Oferuje wspaniałe widoki na Motławę i Targ Maślany, na stare drzewa i historyczne budynki, które odzyskują dawny blask. To miejsca autentyczne i absolutnie niepowtarzalne – mówi Magdalena Reszkowska-Ustarbowska, Pełnomocnik Zarządu Ekolanu.

NA DAWNYM PLACU WINTERA

Przy Targu Maślanym – dawniej Placu Wintera - trwa właśnie kompleksowa rewitalizacja zabytkowych budynków dawnego Gimna-

zjum Miejskiego i dawnej Naddyrekcji Poczty Królewskiej. Tu też, przy ulicy Kotwiczników stała Rezydencja Wintera, która domyka przestrzeń Targu Maślanego od strony rzeki. Co ważne, pracowni projektowej BJK Architekci udało się pogodzić historyczne odniesienia z tym co nowoczesne. Dowodem na to jest forma architektoniczna całego budynku. Bryła nawiązuje do kształtów oraz barw tradycyjnych kamienic czy portowych spichlerzy, a jednocześnie wykończenie pozostaje minimalistyczne. Wzrok przyciąga charakterystyczna stolarka okienna wysunięta z płaszczyzny elewacji. Duże okna są pełne charakteru dzięki grafitowym, mocno zaakcentowanym ramom.

DUCH HISTORII ZE WSPÓŁCZESNYM GUSTEM

Równie ważna jak wygląd zewnętrzny jest aranżacja wnętrza. A ta była nie lada wyzwaniem, jeśli mowa o nowoczesnej kamienicy, która znajduje się w sercu ponadstuletniego Gdańska. Jak pogodzić ducha historii ze współczesnym gustem, tworząc jednocześnie przestrzeń dającą poczucie prestiżu i wygody? Rezydencję Wintera urządzono w duchu nowoczesnej elegancji. Znajdziemy tu naturalną cegłę, drewno, kamień – wszystko w otoczeniu ciemnych grafitowych ścian lobby oraz jasnych korytarzy, tworzy klimat spokoju.

Projektanci z pracowni Kolor Plus z pieczołowitością przeszli do detali. Powstało wnętrze nowoczesne, a przy tym stonowane. Lobby wejściowe Rezydencji Wintera to ponadczasowa elegancja, którą tworzy przemyślane zestawienia kolorów, faktur i materiałów.

Koloru wnętrzu dodają fotele Allie z Sofa Company projektu Malene Lillielund. Ich charakterystyczna „pulchna” forma



już na pierwszy rzut oka wygląda jak obietnica wygody. Smukłe mosiężne nóżki świetnie korespondują z lampami wiszącymi. To kultowe modele Multi-Lite GUBI, których sferyczne ruchome klosze zapewniają niepowtarzalny wygląd. Pełnią też funkcję praktyczną, pozwalając kierować światło w pożądane miejsce.

Z kolei dwa wielkoformatowe zdjęcia na ścianach to ukłon w stronę historycznego sąsiedztwa: widać na nich Targ Maśłany sprzed ponad stu lat, z czasów swojej świetności, do której właśnie powraca. Wrażenie luksusu dopełnia wykonany na zamówienie dywan, ze specjalnym doborem kolorów i wzorów, dzieło fabryki dywanów AxPro Carpets.

Odczucie wygody i miękkości trwa również w prowadzących do apartamentów korytarzach, wyłożonych trwałymi i efektownymi wykładzinami duńskiej marki Ege. Tutaj ściany są jasne, a na ich tle uwagę przykuwa szyb windy w całości obłożony cegłą. Elementy ozdobne to grafika na tapetach, nawiązująca do architektury sąsiednich, zabytkowych budynków przy ul. Lastadia, a także eleganckie kinkiety, czy numery mieszkań, zdobienia balustrad, a także klimatyczne oświetlenie wnętrza.

www.rezydencja.ekolan.pl
tel. +48 604 109 443



TRÓJMIEJSKIE INWESTYCJE BIUROWE CO NOWEGO?

HEWELIUSZA 18, JLL

Heweliusz 18 to centrum biurowe, które łączy nowoczesne wnętrza i technologie z dogodną i prestiżową lokalizacją. Położone jest w samym centrum Gdańska, pomiędzy kanałem Raduni, hotelem Mercure i Centrum Handlowym Madison. Zachowano historyczny charakter budynku, łącząc tym samym przeszłość z współczesnością. Budynek oferuje 10 000 mkw. powierzchni biurowych klasy A, rozmieszczonych na 10 kondygnacjach naziemnych i 1 podziemnej. W garażu podziemnym znajdują się 72 miejsca parkingowe do użytku przez firmy, jak i ich gości. Heweliusz 18 ma certyfikat zielonego budynku BREEAM na znakomitym poziomie.



OFFICYNĄ, TORUS

Dwa nowoczesne, połączone ze sobą budynki biurowe powstaną w gdańskiej dzielnicy Wrzeszcz, wpisując się w powojenną zabudowę al. Grunwaldzkiej. Łącznie dostarczą one na rynek blisko 10 tys. mkw. nowoczesnej powierzchni najmu, w tym ponad 8 tys. mkw. powierzchni biurowej. Inwestycja odznaczać się będzie nowoczesnym i spójnym zagospodarowaniem terenu, co niewątpliwie wpłynie pozytywnie na rozwój i wizerunek dzielnicy Wrzeszcz. Budynki będą certyfikowane w ramach wielokryterialnej oceny ekologicznej LEED (Leadership in Energy and Environmental Design), a co za tym idzie spełniać będą wymogi zrównoważonego, energooszczędnego budownictwa. Projekt inwestycji przygotowała pracownia APA Wojciechowski.



SQUARE, AB INWESTOR

Biurowiec Square to nowa inwestycja AB Inwestor, zlokalizowana u zbiegu ulic Świętojańskiej i Partyzantów na Skwerze Plymouth w Gdyni, w bezpośrednim sąsiedztwie Parku Centralnego. Budynek będzie liczył 7 kondygnacji od strony Skweru Plymouth i 6 od strony ulicy Partyzantów. Łączna powierzchnia użytkowa wyniesie ok. 4000 mkw. W parterze od Skweru Plymouth znajdować się będą lokale gastronomiczne, natomiast na parterze od ul. Partyzantów lokale usługowe. Piętra od I do IV zostały przeznaczone na powierzchnie biurowe, a na ostatnim piętrze powstanie apartotel. Budynek będzie w całości przeznaczony pod wynajem. Za projekt odpowiada renomowana pracownia architektoniczna Arch Deco.



SKANSKA WAVE

Skanska prezentuje Wave - pierwszy projekt biurowy w Gdańsku. Jednocześnie będzie to pierwszy projekt w Trójmieście, który otrzyma wymagający certyfikat WELL, potwierdzający wysoki komfort i jakość budynków biurowych.

Wave, pierwszy projekt spółki biurowej Skanska w Gdańsku, dostarczy ok. 48 000 mkw. nowoczesnej powierzchni. Inwestycja powstaje przy al. Grunwaldzkiej 343/345 - w centrum biznesowym w Gdańsku Oliwie. W ramach inwestycji Skanska wybuduje dwa 14-kondygnacyjne biurowce o wysokości 55 m i dwa poziomy garaże podziemnego. W pierwszym etapie na przełomie 2019 i 2020 oddany do użytku zostanie budynek o powierzchni 24 700 mkw. Spółka zaprezentowała projekt autorstwa znanej pracowni architektonicznej medusa group, łączącej ponadczasową, industrialną architekturę z ogólnodostępnymi miejscami do spotkań inspirowanymi bałtyckimi wydmami. Natomiast sama elewacja projektu nawiązuje

do stocznioch tradycji Gdańska. Za komercjalizację Wave odpowiedzialna jest agencja doradcza CBRE.

- Trójmiejski rynek biurowy to jeden z najbardziej dynamicznych w Polsce, potwierdzają to liczby: od 2013 do 2017 roku zanotowaliśmy 150-procentowy wzrost popytu na biura. To świetna informacja dla rozwoju tego rynku, że Skanska zdecydowała się na rozpoczęcie projektu Wave. Jest on niecierpliwie wyczekiwany. Dzięki nowo dostarczonej powierzchni, firmy będą mogły się rozwijać i wybierać Trójmiasto na lokalizację swojego biznesu. Pomorze oferuje idealne warunki do zachowania równowagi pomiędzy pracą a życiem. Rozwój biznesu zapewnia stabilność zatrudnienia, a bliski dostęp do zatoki i morza daje dużo możliwości aktywnego wypoczynku - mówi Patrycja Demska z firmy CBRE, odpowiedzialna za wynajem powierzchni biurowej w budynku Wave.

Wave został zaprojektowany tak, aby wspierać alternatywne środki transportu. Projekt dostarczy ok. 400 miejsc parkingowych na rowery. W obu budynkach powstanie infrastruktura z szatniami i prysznicami dla rowerzystów i biegaczy. W ramach inwestycji powstaną również stacje skuterów i samochodów elektrycznych, z których będą mogli korzystać przyszli pracownicy. Ciekawą informacją jest fakt, że w biurowcach Wave z łatwością będzie można m.in. poruszać się po budynku za pomocą smartfona, bez konieczności używania tradycyjnych kart dostępu, przygotować wirtualne zaproszenie do biura dla gościa, a także zarezerwować dla niego miejsce na parkingu podziemnym.

- Cieszymy się, że jako biurowa część Skanska wchodzimy na rynek trójmiejski z pierwszym, dużym projektem. To ważny krok w rozwoju naszej działalności w Polsce i w regionie CEE. Dzięki obecności w Gdańsku jesteśmy już na siedmiu najważniejszych rynkach biurowych w Polsce. Jesteśmy bezpiecznym partnerem biznesowym, który sam finansuje swoje inwestycje komercyjne - podkreśla Krzysztof Wilczek, dyrektor regionalny w spółce biurowej Skanska w Polsce.

Rozpoczynając swoją obecność na trójmiejskim rynku Skanska chce aktywnie włączyć się w rozwój centrum biznesowego w Gdańsku Oliwie, ale także w odnowienie ważnych dla mieszkańców miejsc. We współpracy z Inicjatywą Miasto, deweloper wspiera rewitalizację ul. Schopenhauera przy Parku Oliwskim

POLIŹ.DIZAJN — MINIMALIZM, RÓŻNORODNOŚĆ, KREATYWNOŚĆ!

AUTOR: NATALIA DAWSZEWSKA



Prostota i minimalizm to klucz do sukcesu – z tego założenia wychodzą twórcy nowej designerskiej marki POLIŹ.DIZAJN. Trójmiejska firma w jeden sezon zrobiła porządek z kiczowatymi pamiątkami znad morza. Ich koszulki z trzema gracjami (Gdańsk, Sopot, Gdynia) zdobywają przewagę nad statkami w butelce made in China, a pomysłowe grafiki kradną serca nie tylko turystów, ale też lokalsów.



w prostej, kreatywnej formie. POLIŻ.DIZAJN to manifest polskości i ciekawych rozwiązań. Priorytety to jakość i minimalizm. Edycję bałtycką tworzą młodzi ludzie, którzy uwielbiają bawić się klasycznymi zasadami kompozycji. Jak i również, z taką samą nieukrywaną radością je łamać. Ich ulubione słowa to funkcja, forma i minimalizm.

Każdy z artystów projektujących dla POLIŻ.DIZAJN czerpie inspiracje z różnych źródeł – miasto, ludzie, sztuka, natura, architektura, itd. W projektach znajdziemy motywy morskich fal, charakterystyczne stoczniove żurawie, gdańskie kamienice, piaszczyste plaże, trójmiejską SKM-kę, bałtycką faunę i florę, designersko wykonane mapy Trójmiasta. To nie tylko świetne pamiątki, ale też przedmioty mogące stać się oryginalnym elementem wyposażenia wnętrz prywatnych, jak i publicznych. Twórcy mają zamiar rozszerzyć swoją działalność i idee tworzenia lokalnego designu w innych polskich miastach. Prace trwają, są na etapie poszukiwania artystów, którzy są mocno zaangażowani w życie swojego miasta.

Grafiki zamknięte w plakatach, t-shirtach, porcelanie i torbach - zarys tego przedsięwzięcia zrodził się w głowie Natalii Kubiak, fotografki i studentki PJATK. Motorem napędowym powstania marki, była chęć zrewolucjonizowania rynku kiczowatych pamiątek. Nadanie im trójmiejskiego pierwiastka z dobrym smakiem.

Natalia do projektu zaprosiła swoje przyjaciółki, z którymi poznała się w pracy, przy aranżacji wystaw sklepowych – Anetę Pogorzelską i Martę Maszk. Pierwsza jest graficzką, druga architektem. Początkowo we trzy, przecierały szlaki i szukały osób, które razem z nimi, będą kreować POLIŻ.DIZAJN. Zespół szybko się powiększył i dziś jest to prawdziwy wulkan kreatywności. Kinga Kosobudzka, Zuza Konopko, Karolina Krupczyńska, Julia Kiełczewska, Jarosław Rzepka, Michał Krzystyniak i Krzysiu Kobielski - to młodzi artyści, tworzący projekty sygnowane metką POLIŻ.DIZAJN. Zostali strażnikami pamiątek z nad morza. Nie pozwolą wyjechać turystom ze zwykłym, beзуytecznym zbieraczem kurzu - statkiem w butelce, czy plastikową foką na baterie.

Miłośnicy Pomorza stworzyli markę inspirowaną trójmiejskim klimatem. Ich produkty to minimalistyczne grafiki, plakaty nawiązujące do Gdańska, Sopotu i Gdyni. Projektują również pocztówki, kubki PRL, emaliowane plecaki z lnu i ręcznie szyte koszulki. Wszystko to z charakterystycznym dla nich, lokalnym, nadmorskim patriotyzmem,



DOKI STOCZNIOWA — TRADYCJA

AUTOR: MATYLDA PROMIEN

Projektowanie jest procesem złożonym. Wpływa na niego wiele czynników. Kiedy twórcy, designerzy zaczynają pracę nad swoim projektem szukają inspiracji. Bardzo często znajdują ją w naturze. DOKI czerpie ze swojego otoczenia. To marka z korzeniami wrośniętymi w krajobraz Stoczni Gdańskiej, a produkty to efekt obserwacji, inspirowanych tym co strukturalnie proste, często industrialne i stoczniove.

Pod marką DOKI powstają produkty projektowane w punkcie przecięcia myśli, sztuki i technologii. To przedmioty przydatne w życiu codziennym, proste i przemyślane - wieszaki, stoliki, świeczniki, ławki, stoły. Produkty idealne do przestrzeni prywatnych, ale i publicznych, jak np. chillout room w przestrzeni biurowej. Za tymi minimalistycznymi projektami stoją architekci z pracowni projektowej Studio 1:1.

Powstali z początkiem 2018 roku i jak sami przyznają, jest to wypadkowa wielu sytuacji. Na targi, w tym 100% London we wrześniu 2017 roku pojechali jako Studio 1:1. Zainteresowanie

było spore. Na tyle, że był to impuls do powstania zupełnie nowej marki DOKI. Skąd nazwa? Doki to ulica w Gdańsku, przy której kilka lat temu mieściła się pracownia Studio 1:1.

- Od początku naszą inspiracją była Stocznia Gdańska. Bliskie sąsiedztwo pozwoliło nam na obserwowanie i podziwianie pracy inżynierów i robotników. Prostota rozwiązań zaawansowanych technologicznie statków, popchnęła ich w stronę przejrzystych, zrozumiałych i uczciwych koncepcji. Tworzą je odwołując się do tożsamości miejsca, przestrzeni kulturowej, w której żyją i pracują. Z naszymi projektami jest podobne, mocno czerpią ze stocz-

niowej tradycji - **mówi Wojciech Mierzwa, projektant DOKI.**

DOKI tworzy osiem osób. Każda z nich to ogromna indywidualność, która przy projektowaniu przedmiotów, mebli czerpie ze swoich doświadczeń. Inspiruje ich otoczenie, starają się również z nim współpracować. Wszystkie projekty - przedmioty i meble produkowane są przez lokalnych rzemieślników, czy też niewielkie manufaktury rodzinne. Starają się wykorzystywać materiały rodzime, łatwo dostępne, zwracając uwagę na ich efektywne wykorzystanie. Ich projekty są dalekie od przedmiotów pozornych i atrap życia.



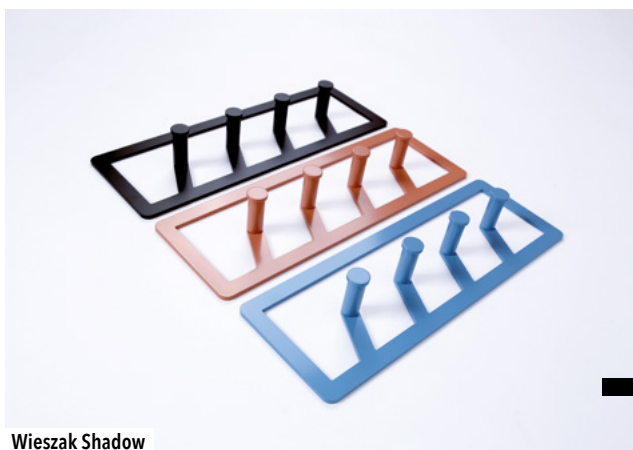
Stół Mesa, ławka Meso, wieszakK3



Pufa Ufa, stolik Arc



Regał Volio



Wieszak Shadow

The logo for Ika Kolor features the letters 'IKA' in a large, bold, yellow font with a red outline. To the right of 'IKA', the word 'kolor' is written in a smaller, black, lowercase font with a red outline.

www.ika-kolor.com.pl

A photograph of a modern dining room. In the foreground, a white rectangular dining table is set with plates, a teapot, and a vase of flowers. Four chairs with light wood legs and colorful seats (yellow, teal, and grey) are arranged around the table. In the background, there is a kitchen island with a grey countertop and a wall with teal and dark blue panels. A window with teal curtains and three hanging light bulbs is visible on the right.

• **PODŁOGI DREWNIANE, WINYLOWE**
• **PANELE • DRZWI**

GDAŃSK,
UL. GRUNWALDZKA 470
(przy hali Olivia)
tel.: 58 552 09 76 i 58 552 00 02
kom.: 600 804 747 i 728 214 616
gdansk01@ika-kolor.com.pl

GDAŃSK,
AL. GRUNWALDZKA 211
Galeria Wnętrz City Meble
(1 piętro przy strefie inspiracji)
tel.: 58 691 95 44 / kom.: 602 460 180
gdansk02@ika-kolor.com.pl

RUMIA,
UL. GRUNWALDZKA 6
(przy Lidlu)
tel.: 58 771 40 95
kom.: 608 317 699
rumia@ika-kolor.com.pl

— YELLOW

ENERGETYCZNY WSTRZAŚ

KOLEKCJA CASSIE

Stylowa i nowoczesna kolekcja Cassie to efektowna i elegancka sofa z pięknymi przeszyciami, który doskonale wpisze się w przestronny i nowoczesny salon oraz zgrabną pufa. Sofa zachwyca prostą formą, pięknymi poduchami oraz wysoką jakością wykończenia.

NORDIC LINE
www.matkowski.pl



LAMPA SILO

Lampa sufitowa o smukłym kształcie wykonana z aluminium i stali. Zachwyca prostą formą i ciekawym designem. Za projekt odpowiada znane studio projektowe Note Design Studio.

ZERO-LIGHTING
www.praxis.gdansk.pl

FOTEL 366 ROCKING CHAIR

366 Rocking Chair to fotel z serii mebli dopasowanych do legendarnego fotela Model 366, projektu Józefa Chierowskiego z 1962 roku. Został on wznowiony na wyłącznej licencji przez 366 Concept w 2014 roku, od tego czasu zdobył liczne wyróżnienia. Fotel łączy w sobie najlepsze cechy klasyka designu.

366 CONCEPT
www.euforma.pl





WŁĄCZNIK JUNG

Kolorowe włączniki światła to wybór niebanalny, który, choć niewielki, potrafi obudzić skrywany temperament i szyk naszej codziennej przestrzeni. Firma JUNG oferuje klasyczną serię włączników LS 990 w 63 odcieniach Les Couleurs®. Aby podkreślić imponującą głębię barw, włączniki są malowane ręcznie. Ich matowe wykończenie sprawia, że we wnętrzach prezentują się niezwykle elegancko.

JUNG
www.praxis.gdansk.pl

LAMPA WISZĄCA FLANDRIA

Modna i stylowa druciana lampa wisząca. Unikalny forma i kształt zdecydowanie nada charakteru każdej nowoczesnej przestrzeni w której się pojawi. Staranność ręcznego wykonania każdej sztuki, zastosowanie najlepszej jakości komponentów (metalowa oprawka, metalowa podsufitka, lakierowanie proszkowe, tekstylny kabel) gwarantują wieloletnie, bezproblemowe użytkowanie.

www.zfabryki.pl



STOLIK UFO

Rodzina stolików UFO została zaprojektowana ze starannością o szczegóły uwzględniając przy tym funkcjonalność. Meble przykuwają uwagę swoją lekkością, prostotą, a także kolorem. Doskonale wpisują się zarówno we wnętrza w stylu skandynawskim, nowoczesne lofty jak i większe powierzchnie komercyjne.

RAGABA
www.ragaba.pl



KRZESŁO COMBACK

Designerskie krzesła z serii Comback to projekt, którego autorką jest jedna z najbardziej znanych projektantek marki Kartell – Patricia Urquiola. To redefinicja klasyki stylu Windsor, która w tym przypadku przybrała formę innowacyjnego połączenia plastikowego siedziska z filigranowymi nóżkami.

KARTELL
www.sfmeble.pl



NA WYSOKOŚCI

HOKERY

Hokery - nie tylko nadają wnętrzu nowoczesny styl, ale też idealnie zacierają granicę między kuchnią a salonem. Kuszą najróżniejszymi kształtami i kolorami, od najprostszych – podwyższonych taboretów, do wyposażonych w solidne oparcie i podłokietniki.



BST-1102

GRANT
citymeble.com

BST-1609

GRANT
citymeble.com



MORITZ

TON
meble.rubio.com.pl



MANNEQUIN
BAR 02 LOW

IKER
euforma.pl

VALENCJA

TON
meble.rubio.com.pl





◀ LEAF
TON
meble.rubio.com.pl

MANNEQUIN BAR 01
IKER
euforma.pl ▶



MADRAS
GRANT
citymeble.com ▶



Rok założenia 1938
EKPOL
meble kuchenne

Tworzymy
kuchnie
z pasją..

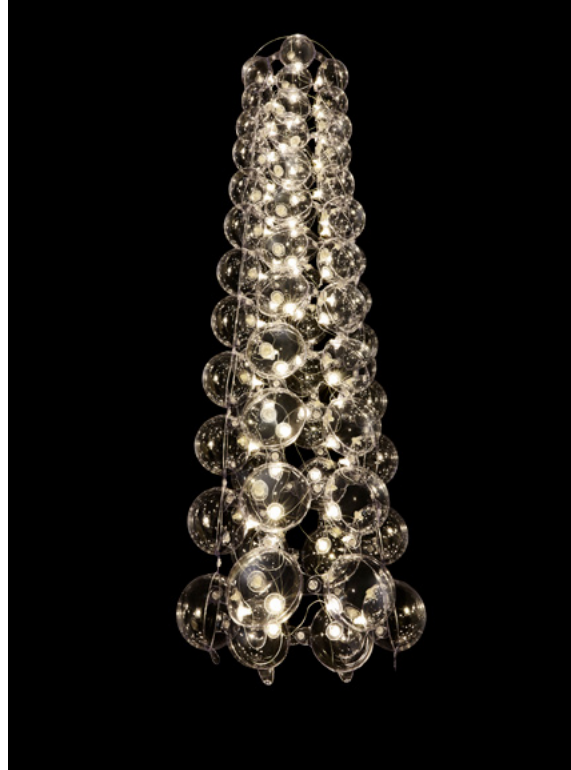
W DOBRYM ŚWIETLE

STYLOWE OŚWIETLENIE



▲ AVIA M

KASPA
kspa.com.pl



▲ HIGH TOWER

PUFF BUFF
puff-buff.com



CERAUNAVOLTA

KARMAN
meble.rubio.com.pl

▲ NEZ 9

KASPA
euforma.pl



▲ NOTREDAME ORO

KARMAN
meble.rubio.com.pl



WŁĄCZNIKI NA MIARĘ WNĘTRZA

Dotykamy ich nawet kilkadziesiąt razy dziennie, a do tego są obowiązkowym elementem każdego wnętrza. Dobrze dobrane mogą podkreślić jego piękno, a wybrane przypadkowo, popsuć całą aranżację. Włączniki i gniazda. Dzisiaj, bez wizualnych kompromisów, możemy uzyskać konfigurację idealnie dopasowaną do naszych potrzeb. Kiedy stajemy się użytkownikami wnętrza, błyskawicznie doceniamy niezawodność osprzętu, łatwość utrzymania w czystości i najnowszą technologię, która pozwala zdalnie sterować i regulować natężenie oświetlenia.



Chcesz mieć w jednym miejscu „centrum sterowania” oświetleniem? Dotykowy panel szklany LIVOLO pozwala obsługiwać do 10 obwodów z jednego miejsca.

cena: 631,97 PLN



Są takie miejsca w domu, np. nad blatem kuchennym, gdzie zawsze brakuje gniazdek. Panel ze szkła hartowanego LIVOLO z kilkoma gniazdamiz rozwiązuje ten problem.

cena: 308,47 PLN



Kiedy nie chcesz widzieć wątpliwej urody ładowarek do telefonu, z pomocą przychodzi gniazdo LIVOLO z wbudowaną ładowarką. Wystarczy włożyć do niego kabel z zakończeniem USB i podłączyć telefon.

cena: 233,41 PLN



Dowolność konfiguracji systemu modułowego LIVOLO z ramkami szklanymi, pozwala pogodzić różne potrzeby w jednym miejscu. Ty decydujesz o ilości, rodzaju i kolejności komponentów.

cena: 237,47 PLN



Możesz zmieniać klimat oświetlenia bez wstawania z kanapy. Pilot LIVOLO 04 pozwala na zdalne sterowanie nawet 27 obwodami oświetleniowymi.

cena: 149,97 PLN



Wentylatory są technicznymi elementami wnętrza, które nie zawsze można ukryć. Wówczas warto zwrócić uwagę na ich wygląd. Wentylator ENSO firmy Harmann nie tylko idealnie pasuje do osprzętu LIVOLO, jest też jednym z najcichszych wentylatorów domowych na rynku.

Cena: 450 PLN

JADALNIA DUSZA TOWARZYSTWA

Kiedyś była miejscem wyłącznie do spożywania posiłków, dzisiaj tętni życiem! To tutaj często odbywa się większość naszych aktywności - rozmowy, zabawy, a nawet praca. Czy istnieje przepis na idealną jadalnię? Pomysłów szukajcie w aranżacjach. Wszystko zależy od osobowości, potrzeb i waszej wyobraźni.



◀ **STÓŁ LANO,
KRZESŁO CORDOBA
MEBLE MATKOWSKI**

Piękny, masywny stół Lano wykonany został z drewna dębowego. Funkcję nóg spełniają dwie płozy wykonane ze stali. Stół jest dostępny w kilku wersjach wykończenia krawędzi blatu oraz ma możliwość powiększenia poprzez dodanie jednej lub dwóch dostawek. Całość idealnie uzupełniają krzesła Cordoba.

**KOLEKCJA LIFE
MEBLE MATKOWSKI** ▶

Life to siła dębu ukryta w pięknej formie. Drewno dębowe to wyjątkowy materiał, jest pełen siły i charyzmy zakłętej w niepowtarzalnym rysunku i strukturze. Przywiązanie do natury podkreśla zastosowany do wykończenia mebli ekologiczny olej, przez co we wnętrzach pojawi się element luksusu i klimat charakterystyczny dla naturalnych surowców. Kolekcja dostępna jest w ponad 30 wariantach wymiarów.



**STÓŁ CASTEL, KRZESŁO MOON
MEBLE MATKOWSKI**

Zarówno stół, jak i krzesła charakteryzują się wyjątkową precyzją wykończenia oraz niebywałą trafnością dobranych szlachetnych materiałów. Jest to przykład kompozycji indywidualnie dopasowanej do potrzeb klienta. Ze względu na liczne elementy metalowe, to połączenie wyróżnia się wyjątkowym designem i niebywałym komfortem.



**KOLEKCJA ALVARA
MEBLE MATKOWSKI**

Proste w formie meble, których korpusy wykonane z pocienionych elementów uzupełnione zostały o fronty wykonane z niezwykle trudno osiągalnego dębu z odzysku. Dzięki temu uzyskano nowoczesny design połączony z pięknym, niepowtarzalnym rysunkiem naturalnego, starego drewna. Meble dostępne są w dwóch wybarwieniach: dąb naturalny i dąb bielony oraz dodatkowo dla zwiększenia atrakcyjności kolekcji, wybrane fronty wybarwione zostały w kolorze beżowym.



**STÓŁ NESSO, KRZESŁO MARLO
MEBLE MATKOWSKI**

Stół Nesso charakteryzuje się pięknym, jasnym wybarwieniem naturalnego drewna. To masywny mebel w 100% wykonany z drewna dębowego, który zaskakuje kreatywnością nowoczesnego designu. Idealnie komponuje się z krzesłami tapicerowanymi Marlo, dostępnymi w dwóch wariantach: z podłokietnikami lub bez. Świetny zestaw do jadalni, lecz także do gabinetu, biura czy przestrzeni konferencyjnej.



**KOLEKCJA LEAF TON
RUBIO ART**

Kolekcja Leaf to powrót do natury - świadczy o tym dobór materiałów, sposób produkcji i elementy ozdobne tego modelu. Inspiracją były drzewa i liście, których kształty odnajdziemy w oparciu krzesła. Zachwycają również inne detale, w tym funkcjonalność i doskonała ergonomia tego modelu. W skład kolekcji wchodzi krzesła, taborety barowe i stół w dwóch wariantach.



KRZESŁO
WIR GOLD

CUSTOM FORM
idealdesign.pl



KRZESŁO A-4230 LOF

PADEG COLLECTION
euforma.pl



JADALNIA INSPIRACJE



STÓŁ LAZUROWA ŻYWICA,

MALITA JUST WOOD
malitajustwood.com

KRZESŁO
DIAGO



TABANDA
euforma.pl



STÓŁ ITEAT

LOFT DECORA
loftdecora.pl

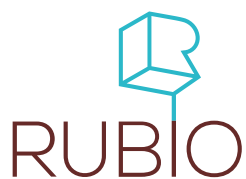


CENEO.pl

JADALNIA

SERCE KAŻDEGO DOMU




RUBIO

RUBIO

ul. Antoniego Słonimskiego 5 lok. 66, 80-280 Gdańsk
meble.rubio.com.pl



W KRAINIE SNÓW

▲
Łóżko Parma, WOODICA

Ciekawa stylistyka łóżek Parma nadaje niepowtarzalny wyraz każdej sypialni. Subtelne frezy na zanóżku i zagłówku współgrają z prostą ramą łóżka, a dwa warianty wykończenia dołu, pozwalają na wybór mebla zgodnie z przyjętą koncepcją wystroju.

www.woodica.pl



▶
**Poduszka Paris herbal,
MATERASSO**

Poduszka o anatomicznym kształcie z nowej pianki herbal-foam odznaczającej się miękkością, lekkością, jest homogeniczna i trwała pod względem zachowania kształtu. Została wyprodukowana z wyciągu ze słazu dzikiego. Ta roślina jest symbolem sielanki i słodyczy. W starożytnej Grecji była stosowana w różnorodny sposób.

www.new-hever.pl



▲
Poduszka Comfort Hybrid, TEMPUR

Materiał Tempur, który wypełnia poduszkę, został oryginalnie wynaleziony przez NASA, by uwolnić astronautów od nacisku doświadczanego podczas startu w kosmos. Dzięki właściwościom redukcji nacisku, TEMPUR® oferuje odpowiednie podparcie oraz idealny komfort.

www.tempur.com



▶
Materac Wenecja, SENPO

Materac Wenecja to połączenie innowacyjnych sprężyn hybrydowych, oraz pianki wysokoelastycznej i termoelastycznej. Sprężyny interaktywne bardzo dobrze imitują działanie typowego materaca wykonanego z pianki, ponieważ ciężar ciała rozkłada się nie tylko na powierzchni, ale i wewnątrz materaca. Dzięki temu materac nie sprężynuje i może się idealnie dopasować do ciała.

www.senpo.pl



▲
Zestaw Thermo Control, SENPO

Wypełnienie Thermo Control stanowi zaawansowane technologicznie włókno OUTLAST, które występuje w postaci jednego wysokopruszystego płata. Dzięki pikowaniu kołdry wypełnienie nie migruje wewnątrz kołdry, co podnosi komfort podczas użytkowania. Kołdra idealnie kontroluje temperaturę ciała, doskonale eliminuje dyskomfort związany z przegrzewaniem, czy wychłodzeniem ciała.

www.senpo.pl

ŁÓŻKA MATERACE



**Rumia, ALUCOLOR ul. Grunwaldzka 6
Gdańsk, CH Rental Park ul. Przywidzka 9
Gdańsk, CH City Meble Al. Grunwaldzka 211**



LAMPION WODELLO
www.home-you.com



SERWETKA GOLD DUST
www.home-you.com



WIANEK VISKO
www.home-you.com

ŚWIĘTA PO POLSKU

DODATKI NA WIGILIJNY STÓŁ



SZTUĆCE DUKA KATTEGAT
www.duka.com



ŚWIECZNIK BROWNSTAR
www.home-you.com



POZYTYWKA
SANTACAROUSEL
www.home-you.com

ZESTAW COLETTE
www.home-you.com

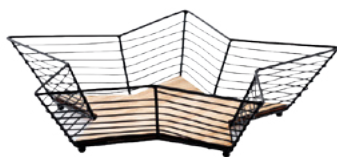




simple **SKANDYNAWSKI MINIMALIZM**

Przepis na udane aranżacje w skandynawskim stylu to prostota, geometria i dużo reniferów!

Mocne zestawienie kolorystyczne czerni, bieli i złota buduje wieczorowy nastrój, a światło północnych gwiazd i wszechobecne choinki dodają mu magii świąt.



There's no place like...





WNĘTRZE, KTÓRE PRZYCIĄGA, CZYLI JAKA POWINNA BYĆ ARANŻACJA WSPÓŁCZESNEGO WNĘTRZA?

Dom, czyli wnętrze mieszkalne jest z reguły centrum naszego prywatnego życia. To tutaj właśnie relaksujemy się, spędzamy czas z najbliższymi czy nawet pracujemy. Nic więc dziwnego, że chcemy, żeby było urządzone z myślą o najdrobniejszych szczegółach. Spójna koncepcja wnętrza nie tylko podkreśla status mieszkańców, ale i przyczynia się do jakości ich życia.

AUTORKA: AGATA KAROLINA LASOTA / LASOTA BUSINESS CONSULTING

Rosnące tempo życia poniekąd wymusza na nas, użytkowników wnętrza miejsca, które pozwoliłoby odetchnąć od codziennego zgiełku miasta. Takie tendencje zachowań przyczyniły się do wykreowania trendu w aranżacji luksusowych wnętrz.

PRZYJAZNA OSTOJA CORAZ BARDZIEJ MODNA

Trudno sobie wyobrazić współczesne wnętrze mieszkalne, które byłoby pozbawione przestrzeni do relaksu. Komfortowa strefa relaksu w ostatnim czasie stała bowiem jednym z wyznaczników luksusu wewnątrz. Niezależnie od tego, czy wybierzemy błogą strefę relaksu w łazience lub pokoju kąpielowym, czy wygodną przestrzeń do relaksu w strefie dziennej, to dzięki takiej strefie przekonujemy się o luksusie wnętrza i wartości nieruchomości.

Urządzając ekskluzywne wnętrza coraz częściej mamy na uwadze stworzenie bezpiecznej, domowej przystani. Poszukujemy rozwiązań, które umożliwią schronienie przed hałasem. Nic więc dziwnego, że najbardziej pożądane stają się apartamenty położone na wyższych piętrach, które charakteryzują się lepszą izolacją akustyczną.

NIEMYMUSZONA AUTENTYCZNOŚĆ KLUCZEM DO SUKCESU

We współczesnych wnętrzach najbardziej przyciąga odbiorców autentyczność. O ile luksusowe przestrzenie są marzeniem wielu osób, to nawet najbardziej ekskluzywne wnętrza powinny odzwierciedlać duszę jego mieszkańców lub w przypadku sprzedaży apartamentu - stwarzać możliwości do wprowadzenia indywidualnego wyrazu.

Z trendami wnętrzarskimi jest podobnie jak i z modą – mogą się szybko zmieniać, a z czasem powracać do tego co już było. Coraz częściej

popularne w danym momencie tendencje są zestawiane z uniwersalną ponadczasowością. Takie połączenie gwarantuje, że niezależnie od upływu czasu, nie tracą na wartości. Można śmiało zaryzykować twierdzenie, że ponadczasowość wnętrza jest wynikiem wycucia i konsekwencji w trakcie ich urządzania.

POŁĄCZENIE DESIGNU Z ERGONOMIĄ

Idealne wnętrza powinny wyróżniać się oryginalnym, pięknym designem i ergonomią. Wysoka jakość zastosowanych materiałów wykończeniowych, niebanalne meble czy zaawansowane wzorniczo dodatki uchodzą za współczesny synonim elegancji. W tego rodzaju przestrzeniach nie ma miejsca na przypadek. Starannie dobrane produkty często charakteryzują się bogatą historią, która dodaje miejscu niepowtarzalnego klimatu.

Współczesne mieszkania nie są nudną przestrzenią bez wyrazu. Architekci i projektanci coraz chętniej wybierają połączenia wygody z ciepłym, rodzinnym wystrojem. Mając na celu uczynienie wnętrza luksusowym, powinniśmy dokładnie przemyśleć jego koncepcję. Spójność poszczególnych pomieszczeń decyduje bowiem o finalnym efekcie. Nie bez znaczenia mówi się, że luksus jest uznawany za sztukę odejmowania. Wnętrze, które przyciąga, powinno być umiejętnie wyważone, a wprowadzone wzornictwo czy dzieła sztuki mają na celu dodanie mu luksusu i szyku.

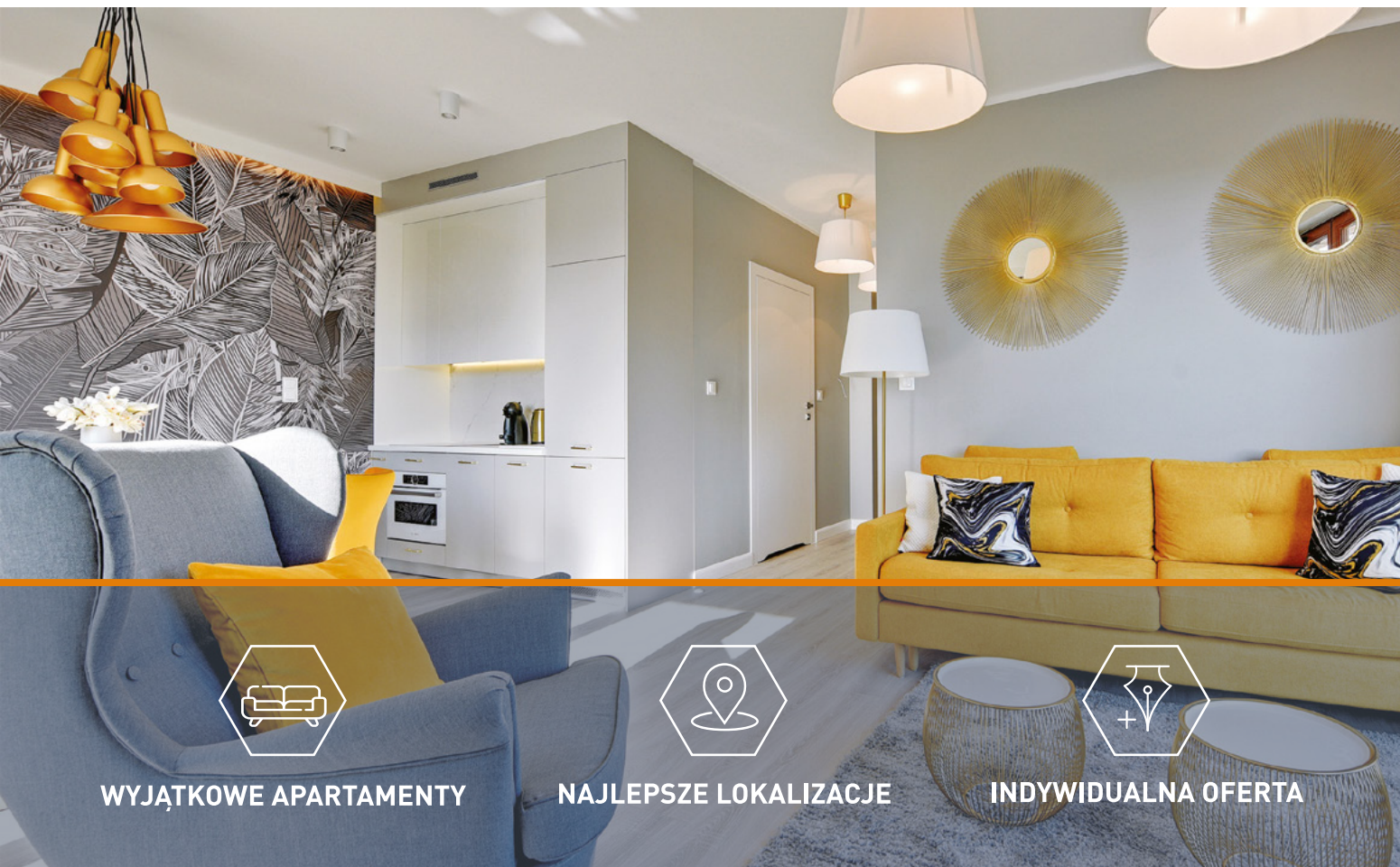
Aranżacja przestrzeni, które będzie przyciągała niebanalną koncepcją i zachęcała do spędzania w niej czasu, wymaga jednak wiedzy i rozeznania w świecie designu, a także wykorzystywania zaawansowanych rozwiązań technologicznych, w tym również tych dotyczących systemów inteligentnego domu, które nieustannie świadczą o prestiżu wnętrza.



Apartament z oferty korporacyjnej LBC Real Estate

BLUE MANDARIN

APARTMENTS



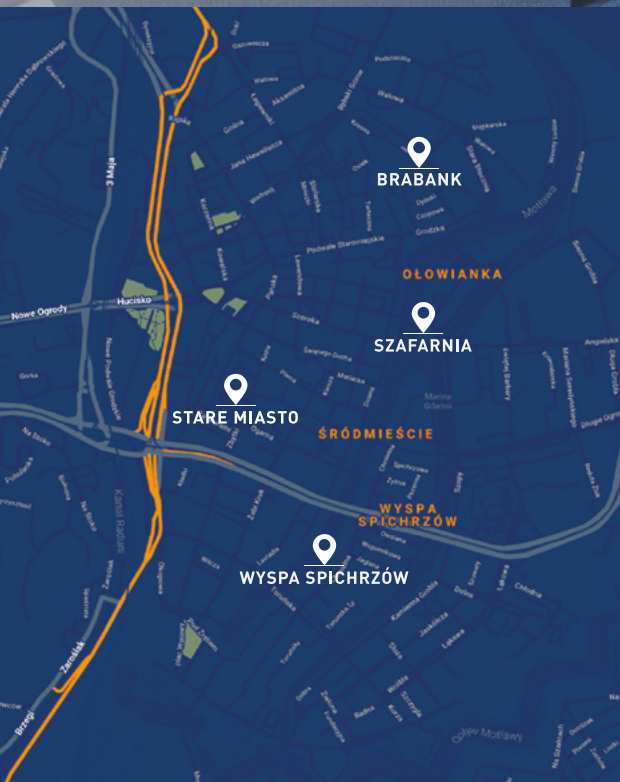
WYJĄTKOWE APARTAMENTY



NAJLEPSZE LOKALIZACJE



INDYWIDUALNA OFERTA



LUKSUSOWE APARTAMENTY DLA FIRM I KORPORACJI

- Prestiżowe lokalizacje w Gdańsku
- Całodobowa opieka nad klientem biznesowym
- Oferta dostosowana do potrzeb klienta
- Obsługa techniczna i sprzątanie apartamentu
- Transport samochodami klasy premium
- Usługi Concierge
- Zakupy na telefon z dostawą do apartamentu
- Faktury VAT

**PRESTI
— ŻOWE
.
WNET—
RZA**

■ Z MODERNIZMEM W TLE

PROJEKT: PRACOWNIA MAGMA - MAGDALENA BIELICKA, MARIA ZRZELSKA – PAWLAK
FOTO: KRONIKI STUDIO - HANIA POŁCZYŃSKA

Mieszkanie znajduje się na najwyższym piętrze jednej z gdyńskich kamienic. Warto pokonać 4 piętra typowej, modernistycznej klatki schodowej z lastrico ponieważ prowadzą one do wyjątkowego miejsca - przestronnego i jasnego apartamentu z pięknym widokiem na Półwysep Helski.



W tym mieszkaniu przebudowane zostało właściwie wszystko, począwszy od ścian, przez po instalacje, po wymianę okien. Z pierwotnych elementów pozostała część boazerii i drewnianych sufitów, zgodnie z filozofią, że naturalny dobry materiał należy uszanować. Została też odkryta ściana z bloczków, która po pobieleniu dodała industrialnego klimatu oraz autentyczności.

W kuchni dominującym elementem stał się duży kredens mieszczący całość kuchennego wyposażenia. Wyspa kuchenna została tak zaprojektowana, że po rozłożeniu jest dostawką, która wraz ze stołem jadalnianym tworzy miejsce na posiłek dla co najmniej 10 osób. Blaty na pierwszy rzut oka wyglądające na czarne, z bliska odkrywają piękną strukturę i refleksy całej palety błękitów, przez szmaragd po ciemną zieleń.

Przy kuchni znajduje się pomieszczenie gospodarcze oraz mała łazienka, która w dosłowny sposób nawiązuje do wnętrza gdyńskiego moderni-

zmu. Posadzka z czarno białych gorsecików przywołuje przedwojenny urok detalu i tworzy mocny, graficzny efekt, całość dopełniły szare betonowe kafle i czarna armatura. Grafika w prysznicu, stworzona specjalnie dla tego projektu, to kadr z północnej części Gdyni, ukazujący bazę kontenerową, z którą związany jest właściciel mieszkania.

W dalszej części mieszkania znajduje się pokój do pracy, mała sypialnia i przede wszystkim strefa gospodarki, czyli sypialnia z łazienką. Dzięki łazience wygradzonej szkłem przestrzeń gospodarzy wydaje się dwa razy większa. Całość tworzy klimatyczną strefę relaksu.

Miała to być przestrzeń efektowna, ale też funkcjonalna, łóżko znajduje się więc w zabudowie meblowej stanowiącej jednocześnie garderobę. Zamiast stolików nocnych zaprojektowane zostały wysuwane tace, które w plecach mają gniazda do ładowania telefonów.

Meble wykonane na zamówienie wg projektu Pracowni Magma: zabudowa meblowa kuchni, zielony kredens, zabudowa meblowa sypialni, łóżko, meble łazienkowe

Krzesła jadalniane - Normann Copenhen / MOMA Studio

Oświetlenie - Kartell

Sprzęty kuchenne - Siemens

Podłoga drewniana - Kaczkon

Dekoracje, dodatki - Nap Concept Gdynia

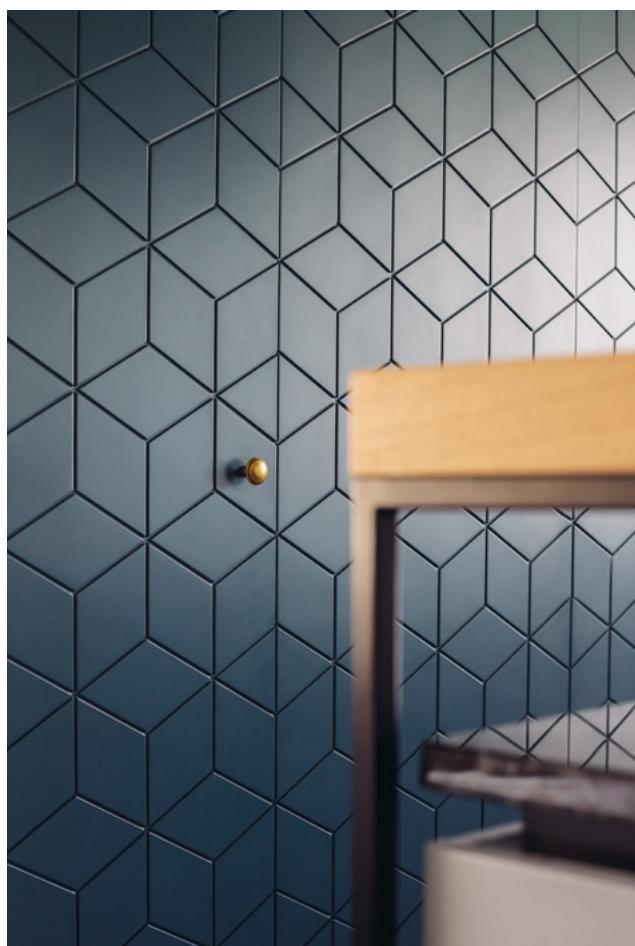
Grafika w łazience - Art In Architecture

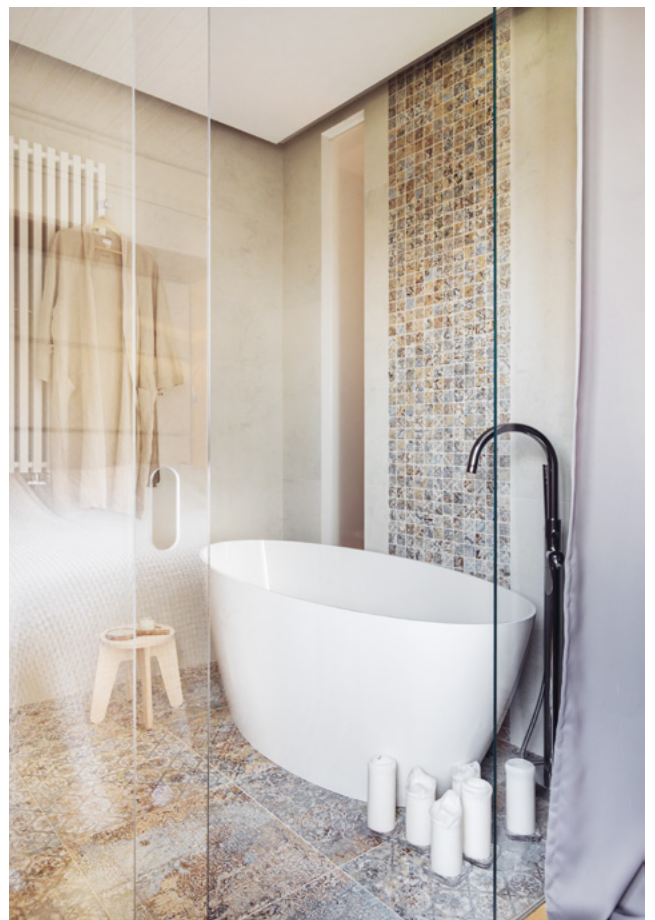
Ceramika łazienkowa - Marmorin / Q-Max Gdynia

Armatura łazienkowa - Bruma / Q-Max Gdynia

Płytki w łazienkach - Aparici, Tubądzin z kolekcji Maciej Zieliński / Q-Max Gdynia

Elementy szklane - GMK Concept





NIEWIELKA FORMA, WIELKA REFORMA

PROJEKT: WIESIA WARSZAWSKA – EXTRAVAGANZA / FOTO: IVO LEDWOŻYŃ



To sopoćkie poddasze nie przypomina dziś siebie z dawnych lat. Wprawne oko projektantki wyłowiło drzemiący w tej ruinie wielki potencjał i w efekcie ta niewielka przestrzeń po kompletniej reformie osiągnęła niezwykle atrakcyjną formę.

Cechą przewodnią miało być nieformalny charakter. Miało być niedrogo, niebanalnie i niezobowiązująco. Do tego jasno. Nie udałooby się to bez zastosowania wielkiej ilości okien połaciowych. Znajdują się one dosłownie we wszystkich pomieszczeniach. Pojawiły się też zwykłe okna i potrójny porte-fenêtre.

Do wnętrza wchodzi się przez czarno-białą kuchnię. Uwagę zwraca przepiękna, czarna bateria oraz pionowy grzejnik żeberkowy lakierowany na czarno. W pokoju dziennym króluje odzyskana na całej długości ściana oryginalna cegła sprzed ponad wieku oraz niezwykle obraz autorstwa Alicji Domańskiej z serii Talizmany, stworzony przez nią specjalnie do tego wnętrza.

Eleganckie lampy z białymi, tkanymi abażurami świetnie zgrały się z popularnymi meblami marki Ikea, które jednak zostały przetapicerowane na kolor jasnoszary, tak by pasowały do projektu. Podłoga na poddaszu to szrotkowy, olejowany dąb, który wg. konkretnych wytycznych autorki projektu został wykonany z wypełnieniami w kolorze czarnym. Techniczne oświetlenie, ogrzewanie, klimatyzacja oraz wbudowane moduły głośników i radio-odtwarzaczy sterowane są przez nieskomplikowany, inteligentny system knx.

Niewielki korytarz, w którym znajduje się garderoba prowadzi do dwóch sypialni. Przejście to można dowolnie modyfikować, zamykając

i otwierając ukryte drzwi przesuwne. Większa sypialnia jest przestronna i w pełni komfortowa. Zachowano w niej słupy, belki i podpory stawiając ścianki tak, by ich nie ukryć, a właśnie wydobyc całe piękno i historię.

Pomieszczeniem, które robi największe wrażenie jest jednak łazienka - wysoka, wygodna i jasna. Tu również udało się odkryć belki i słupy uzyskując unikalny charakter. Czarne baterie Zucchetti, polerowane płyty Maxfine FMG, minimalistyczna ceramika Kartell by Laufen, a także niebanalny przycisk spłuczki oraz artystyczne podejście do strefy prysznicowej sprawiają, że ta łazienka zachwyca i nie pozostawia nikogo obojętnym.



BŁĘKITNA KRÓLOWA

PROJEKT: AGNIESZKA HAJDAS-OBAJTEK – ARTE DIZAIN
FOTO: WOJCIECH KIC

Jedynie na wskroś spersonalizowany projekt jest gwarancją stworzenia przestrzeni wyjątkowej oraz idealnie pasującej do jej mieszkańców. We wnętrzu apartamentu należącego do młodej pary niemal wszystko zostało indywidualnie zaprojektowane. Dla tej przestrzeni powstały specjalnie dedykowane kompozycje posadzek, okładzin ściennych, lusterek, zabudów meblowych i bogato zdobiony układ sufitów. Wnętrze miało sprostać konkretnym wytycznym inwestorów dotyczącym układu funkcjonalno-przestrzennego i estetyki.





Jednym z głównych założeń projektu apartamentu w Gdyni Orłowie było stworzenie bogato zdobionego, klasycznego wnętrza z licznymi elementami rozświetlającymi tę ponad 90-metrową przestrzeń. Została ona podzielona na część dzienną obejmującą salon z aneksem kuchennym i jedną łazienkę oraz osobną część prywatną z drugą łazienką, sypialniami i garderobą.

We wnętrzach dominuje monochromatyczna kolorystyka, dopełniona licznymi kryształami, lustrami oraz chromem i srebrem. W tej połyskliwej przestrzeni króluje błękitna sofa, która stała się perełką ożywiającą te wnętrza. Elegancji dodają szlachetne materiały, które są zastosowane w projekcie. Fazowane lustra z kamiennymi elementami, postarzane lustra o niebanalnym charakterze oraz zestawienie płytek imitujących marmur niewątpliwie budują w tej przestrzeni wrażenie luksusu.

Gdy wchodzimy do apartamentu, naszym oczom ukazuje się hol utrzymany w białym – grafitowej kolorystyce. Kasetonowe fronty szaf, pikowane elegancką tkaniną elementy oraz oryginalny układ kafli podłogowych z białego i ciemnego marmuru nadaje przestrzeni niepowtarzalny charakter. Połączenie współczesnej tech-



nologii z klasycznie, bogato zdobionymi gzymsami i listwami sztukateryjnymi jest niebanalnym rozwiązaniem.

Z korytarza przechodzimy do otwartego, jasnego salonu z aneksem kuchennym. Kuchnia utrzymana w tonacji bieli nijako wtapia się w tę przestrzeń. Opisując tę strefę, nie można pominąć tworzonej na indywidualne zamówienie kompozycji ściany wykonanej z fazowanych lusterek w kształcie rombów i elementów z ciemnego kamienia. Dekoracja ta, doskonale rozświetla, powiększa optycznie i nadaje wyszukany charakter temu pomieszczeniu.

Innym niepowtarzalnym elementem projektu jest zabudowa RTV wykonana z naturalnego onyxu i lustra postarzanego. Naturalny kamień jakim jest onyks, podświetlony od spodu, staje się klejnotem tego wnętrza. Całość wnętrza, dopełniają szare meble i tekstylia zachowane w tej gamie oraz stworzony na potrzeby tego wnętrza oryginalny obraz autorstwa Grażyny Grabowskiej. Na uwagę zasługują również, niezwykle zdobne oprawy oświetleniowe. Blask światła odbijającego się od kryształów i chromu buduje przyjemną atmosferę wieczorną porą.

W sypialni dominującym elementem jest pikowany zagłówek otoczony lustrami postarzany o oryginalnym rysunku specjalnie skorodowanej powierzchni. W tym pomieszczeniu, odbicie i blask stanowi ważny element. Podkreślają to kryształowe i szklane lampy. Na uwagę zasługuje również bogato zdobione, eleganckie lustro oraz stylowy sufit. W łazience charakter przestrzeni tworzy kontrast między czernią, a bielą przełamany złotymi dodatkami nadającymi wrażenie luksusu. Warto wspomnieć o oryginalnie zdobionych ścianach ze złotymi guzikami, czy podświetlonej, ceramicznej mozaice znajdującej się nad stylową wanną na złotych, lwich łapach.





Meble na zamówienie wykonane przez firmę Zwara Meble - zabudowa kuchenna, biblioteka, meble sypialniane, zabudowa garderobiana, stół jadalniani, sofa, stoliki kawowe, hokery, biurko, zabudowa RTV, barek, meble łazienkowe, lustra

Krzeseła jadalniane - Ligne Roset

Sprzęty kuchenne - Miele

Dywan - Carpets&More

Oświetlenie - Eichholtz i Elstead Lighting

Dekoracje - BBhome

Podłoga drewniana – Invest Parkiet

Wyposażenie łazienki – Interior Park

Płytki w korytarzu i łazience – Keope

Ściana nad kominkiem i ściana telewizora – Kamieniarstwo Gdmar

Biokominiek – Planika



CZARNY CHARAKTER

PROJEKT: IWONA JAWORSKA – LUXURY DESIGN

Elegancja, tajemniczość, połączenie odcieni szarości, bieli i czerni. To wnętrze malowane światłem i cieniem, z domieszką luksusowego blasku srebra, wyważone i odważne.

Apartament znajduje się w Gdańsku, tuż nad samym morzem, dzięki czemu jego właściciele mają bezpośredni kontakt z naturą.





Wnętrze zostało w pełni spersonalizowane i dostosowane do potrzeb mieszkańców. Ich odwaga i zamiłowanie do kontrastów znalazło odzwierciedlenie w kolorystyce wnętrza, gdzie przeplatają się barwy jasne i mocne akcenty. Aby nadać wnętrzu przytulności, jego wizerunek został miejscowo ocieplony poprzez zastosowanie ciepłoszarych tkanin. Aby wzmocnić indywidualność i oryginalność apartamentu, wszystkie meble zostały wykonane na wymiar przez zaprzyjaźnioną pracownię stolarską Sebastiana Gierkiewicza - SGGT z Gdańska.

Apartament składa się z salonu połączanego z jadalnią, oddzielnego od kuchni szklaną witryną, sypialni, łazienki oraz przestronnego holu. Szklane witryny podkreślają minimalistyczny styl apartamentu. Wszystkie pomieszczenia zostały zaprojektowane w tym samym klimacie, dzięki czemu jeszcze



mocniej odczuwalny jest niepowtarzalny charakter miejsca - przebywając w nim, mamy uczucie ładu, harmonii oraz spójności funkcjonalno-estetycznej.

Materiały dominujące we wnętrzu to forniry kamienne, stal nierdzewna, lustra, szkło oraz spieki wielkoformatowe, które dostarczone zostały przez Studio Dago z Gdyni. Tworzą one surowy, tajemniczy klimat wnętrza, który zachwyca swą prostotą i elegancją. Artystyczny, mocny akcent to malarstwo Alicji Domańskiej. Obrazy nadają wnętrzu charakter, stylu, podkreślają zamiłowanie do sztuki i odzwierciedlają dusze mieszkańców. Bardzo ważnym elementem apartamentu jest również taras, który otwiera mieszkańców na naturę.





DOM SZTUKI

PROJEKT: KOWALCZYK-GAJDA STUDIO PROJEKTOWE
FOTO: WOJCIECH TREDER

Dom w Gdyni Redłowie ma 120 m². Inwestorzy zgłosili się do architekt Sylwii Kowalczyk-Gajda w propozycją zaprojektowania wnętrza, mebli, wybór asortymentu oraz nadzoru autorskiego. Dla projektanta takie zaufanie ze strony inwestora, to niezwykle komfortowa sytuacja.





Dom został zbudowany w latach 50. XX wieku. Inwestorzy to miłośnicy sztuki i był to główny aspekt, jaki był brany pod uwagę przy aranżacji wnętrza. Wnętrza zostały zaprojektowane tak, by po długim dniu pracy zapewnić właścicielom wypoczynek wśród ulubionych eksponatów. Celem było także wyeksponowanie dzieł sztuki, by subtelnie zwracały na siebie uwagę. Nie kłuły w oczy, ale przyciągały wzrok dyskretnie.

Zastosowane szlachetne materiały wykończeniowe stały się tłem dla zbiorów klientki. Na nową aranżację składają się niebanalne rozwiązania, m.in. szklana półka z rzeźbami zawieszona powyżej poziomu wzroku, czy różnorodne rozmieszczenie uchwytów w szafkach kuchennych. Indywidualny charakter wnętrza budują zachowane i odrestaurowane elementy wyposażenia, takie jak kanapy i fotel, czy kominek.

W projekcie można odnaleźć także dyskretnie odniesienia do natury. To przede wszystkim piękne parkiety drewniane dostarczone przez firmę StolPran, drewniane meble i roślinność. W salonie charakteru dodaje piękny, biały regał marki VOX, na którym, w zasięgu ręki, znajdują się ulubione lektury właścicieli.

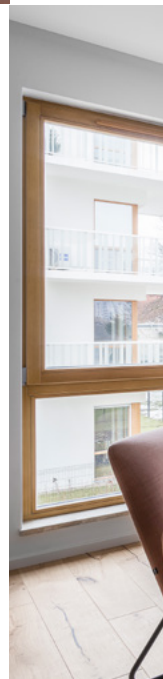


APARTAMENT PRYWATNY / fot. Tom Kurek

MONIKA POTORSKA PROJEKTOWANIE WNĘTRZ TO RZEMIOSŁO

ROZMAWIĄŁ: JAKUB JAKUBOWSKI

Pracę nad projektem każdego wnętrza zaczyna od długiej rozmowy z inwestorami. Poznaje ich styl życia, pasje, charakterystyczne potrzeby i zachcianki. W głowie rodzą się już pomysły, które przenoszone są na zwykłą kartkę, by potem zmienić się w projekt, a na końcu w piękne wnętrze łączące funkcjonalność i estetykę. O kulisach projektowania wnętrz opowiada Monika Potorska, właścicielka pracowni projektowej Potorska Studio.



Dobrze zaprojektowane wnętrze, to jakie?

Takie, w którym chce się przebywać, które zmusza do kontemplacji, albo takie, które powoduje, że więcej kupuje, co znaczy ni mniej ni więcej, że spełnia swoją funkcję. Są jakieś założenia i te założenia mają być spełnione. Tak jest choćby w przypadku Sztuki Wyboru, w której właśnie siedzimy i rozmawiamy. Założeniem było połączenie przestronnej jasnej kawiarni z księgarnią i galerią sztuki oraz sklepem z polskim wzornictwem i niezależną modą. Wszystko tutaj się ze sobą uzupełnia, a ludzie przychodzą tutaj nie tylko porozmawiać, spotkać się z przyjaciółmi, ale też popracować, szkolić się, biorą udział w warsztatach, wernisażach, itp.. Wszystko dlatego, że

nasze biuro projektowe stworzyło do tego komfortowe warunki. Widać, że ludzie lubią tu przebywać, to wnętrze jest bardzo spójne.

Co się kryje pod tym magicznym słowem spójność wnętrza?

To jest mniej więcej jak w muzyce. Muzyka, żeby była do słuchania musi mieć jakąś kompozycję, jakiś rytm, melodię. Wtedy ta muzyka człowieka niesie... We wnętrzach jest podobnie. Spójność to nic wiążąca różne elementy aranżacji wnętrza w taki sposób, że całość wygląda razem bardzo dobrze. Tą nicią może być kolor, kształt lub motyw, czy zastosowane materiały. Projektowanie wnętrz nie polega wyłącznie na ustawianiu mebli, ale na stworzeniu koncepcji, której każdy element będzie tworzył ze sobą spójną całość. Architekt wnętrz, obok zmysłu plastycznego i przestrzennego posiada także wiedzę techniczną, niezbędną do połączenia estetyki i funkcjonalności.

SALON W APARTAMENCIE PRYWATNYM / fot. Foto&mohito



Inaczej się projektuje wnętrza publiczne, a inaczej wnętrza prywatne. Na czym polegają takie zasadnicze różnice?

Na kompromisach. Jeśli projektuję wnętrza prywatne dla kawalera z dwoma psami, to łatwiej mi się zgodzić na pewne ustępstwa, bo wiem, że odbiorcą jest tylko ten jeden człowiek i ewentualnie grono jego znajomych. Wnętrza publiczne poddawane są codziennej ocenie przez dużą liczbę ludzi i tutaj o kompromisy na polu funkcjonalności, użytych materiałów są trudniejsze do osiągnięcia. Teraz właśnie stoimy przed takim dosyć trudnym wyzwaniem, projektujemy kantinę pracowniczą, bardzo dużą na 500 osób.

Dlaczego jest to wyzwanie?

Po pierwsze, kantina to miejsce, w którym spożywać się będzie posiłki z zegarkiem w rękę. Kantina mieści się w fabryce, a założeniem jest, aby przerwa na posiłek była dla pracowników czymś przyjemnym, żeby kojarzyła się z relaksem. Dlatego wnętrze będzie przytulne, będzie dużo zieleni, naturalnej roślinności i naturalnych materiałów wykończeniowych, będziemy tworzyć klimat za pomocą oświetlenia. Chcemy, aby pracownicy spożywając posiłek, czekając na niego, czuli się niejako jak na zewnątrz. Odchodzimy też od typowego dla kantin rozmieszczenia stołów i krzeseł – nie będzie wszystko jednakowe, schematyczne.

CUKIERNIA T.DEKER / fot. Tom Kurek



Czy w projektowaniu można mówić o trendach? Czy te trendy się zmieniają, czy są ponadczasowe?

Oczywiście. Ponadczasowe są style w projektowaniu, ale są też trendy wynikające z mody na coś, popularności jakiegoś zjawiska, itd. Raz modne są określone kolory, innym razem dekoracyjne ściany, naturalne materiały, czy beton architektoniczny. To wszystko jednak się zmienia, mam nawet wrażenie, że życie trendów jest coraz krótsze, a wyznacznikiem są zawsze te ponadczasowe style, takie jak minimalizm, styl klasycyzy, skandynawski, czy vintage. Jeździmy regularnie



foto: Karol Kacperski

na targi wnętrzarskie, w tym na najważniejsze Isaloni w Mediolanie, obserwujemy i to co najciekawsze, wprowadzamy do naszej oferty.

Zdarza Ci się jeszcze projektować małe formy, bo przecież studiowałaś na ASP wzornictwo przemysłowe?

Bardzo lubię projektować drobne przedmioty, czyli jakieś stojaczki, ekspozytory, stoliki, itp. To, że jestem również wzornikiem, myślę że pomaga mi w skupieniu się na detalu oraz na funkcjonalności wnętrza. Nie jest sztuką zaprojektować wnętrza, opakować je w piękne meble, ale trzeba pamiętać, że nasze preferencje się zmieniają, zmieniają się też warunki, w których żyjemy, np. rodzina się powiększa. To wszystko trzeba brać pod uwagę projektując wnętrze – łatwa zmianaumeblowania, rozbudowa istniejących systemów, łatwość przemieszczania mebli, wszystko to wpływa na potencjał przearanżowania przestrzeni. Zawód wzornika wykształcił we mnie także umiejętność myślenia technologicznego.

Dziękujemy Sztuce Wyboru w Gdańsku za udostępnienie wnętrza do sesji zdjęciowej

MONIKA POTORSKA

właścicielka pracowni projektowej Studio Potorska. Ukończyła studia na wydziale architektury oraz wzornictwa na Akademii Sztuk Pięknych w Gdańsku. Specjalizuje się w projektowaniu wnętrz prywatnych i publicznych. Jej ulubiony styl projektowania to współczesne wnętrza, komfortowe, otwarte przestrzenie, w których zachowana jest równowaga pomiędzy formą i funkcją, jak również minimalizm pod względem dekoracyjności wnętrza. Wnętrza, w których są obrazy, przedmioty z podróży, książki i kwiaty. Jest przeciwnikiem udawania oraz imitacji.



foto: Karol Kacperski

Zarządzamy ekskluzywnymi apartamentami

Comfort Apartments & Properties

comfort
APARTMENTS EU

Skontaktuj się z nami

 500 835 045

www.comfortapartments.eu

**ARCHITEK —
— TONICZNE
INSPIRACJE
—**

AZYL NA ŁONIE NATURY



BOOKWORM CABIN

PIERWSZA W POLSCE CHATKA DO CZYTANIA

AUTOR: KLAUDIA KRAUSE-BACIA

Wyobraźcie sobie ukryty w lesie domek.

**Przytulny, estetyczny i wyrafinowany.
Z wielkim oknem i ścianą pełną... książek.
Stworzony głównie po to, by w nim czytać.**

**Pierwsza w Polsce chatka do czytania
powstanie w malowniczym Adelinie,
zaledwie 50 kilometrów od Warszawy.**

Budowa ruszy już wiosną 2019 roku.



Projekt Bookworm Cabin to idealna wiadomość dla wszystkich miłośników książek, którzy chcą chociaż na chwilę uciec od rzeczywistości. Tutaj każdy będzie mógł odłożyć telefon, usiąść wygodnie i zwyczajnie: patrzeć, czytać, słuchać, myśleć – po prostu być. Wszystko to w otoczeniu dopracowanego designu i architektury. Budynek został zaprojektowany przez pracownię POLE Architektki. Mieści się w nim wszystko, co niezbędne: przestronny salon z kominkiem, dwuosobowa sypialnia na antresoli, łazienka z toaletą i prysznicem oraz wyposażona kuchnia. Za sprawą ogromnego, prawie 5-metrowego okna, z obu pomieszczeń roztacza się cudowny widok. Prototypowy, całkowicie funkcjonalny budynek powstał już w polskich górach.

Jego kolejne wcielenie, czyli Bookworm Cabin, powstanie w wsi Adelin, oddalonej od Warszawy o zaledwie 50 kilometrów. Dla mieszkających w mieście to szansa na ekologiczny reset, holistyczne odcięcie się albo po prostu zmianę otoczenia. Domek w Adelinie stanie na skarpie gęsto zarośniętej drzewami. Dzięki naturalnemu podwyższeniu terenu z kameralnego, ukrytego domu będzie rozciągał się przepiękny widok na pola. Jed-

nak nie widok, a książki będą tutaj na pierwszym miejscu.

Pomysł powstał poprzez połączenie miłości do natury i książek. Za przytulne i dopracowane wnętrza, pełne pięknego wzornictwa oraz książek odpowiada Marta Puchalska-Kraciuk, która współtworzy pracownię wnętrzarską MP Studio Architektury oraz kobiecy butik Collage z selekcją naturalnie pięknych produktów dla ciała i domu. Z kolei za organizacją i urzeczywistnieniem projektu stoi Bartłomiej Kraciuk, współtwórca Grupy Warszawa wielokrotnie wyróżnianej za innowacyjność i wyznaczanie nowych trendów w gastronomii i współzałożyciel firmy produkcyjnej MD4, realizującej polskie filmy nagradzane na całym świecie - m.in. „W imię...” Małgorzaty Szumowskiej, uhonorowany na festiwalu filmowym w Berlinie.

Domek dostępny będzie dla każdego. Twórcy projektu mają już teren i dopracowaną koncepcję, pozostaje zebranie środków na budowę. W tym celu uruchomiono przedsięwzięcie sprzedaży noclegów – chatkę można zarezerwować przez portal crowdfundingowy Odpał Projekt: odpalprojekt.pl/p/bookwormcabin.

BIESZCZADY X SZKLANE DOMY

AUTOR: KLAUDIA KRAUSE BACIA
ZDJĘCIA: JAKUB LAZAROWICZ



Rzuć wszystko i jedź w Bieszczady – hasło znane, które teraz może nabrać nieco innego znaczenia. Zamiast drewnianej chaty, w perspektywie pojawia się lekki, trójkątny domek zrobiony ze szkła! Jakub Lazarowicz, student Politechniki Rzeszowskiej stworzył projekt nowoczesnego ośrodka turystycznego w polskich górach.



Projektanci prześcigają się w coraz nowszych alternatywach w sektorze architektury mieszkalnej. Widzieliśmy już wiele, jednak tym razem wybór padł na połączenie naturalnego środowiska z domami ze szkła. Jakub Lazarowicz, w ramach swojej pracy dyplomowej zaprojektował cały kompleks turystyczny. Jego głównym założeniem było stworzenie projektu, który nie zaburzy piękna malowniczego krajobrazu bieszczadzkiej Teleśnicy Sannej. Naturalnym krokiem było więc użycie szkła jako głównego materiału, w opozycji do ciężkiej, zaburzającej krajobraz architektury tego regionu. Mimo nowoczesnej formy wciąż nawiązują one do krajobrazu Bieszczad - kształt tych chatek jest inspirowany widokiem żagli łodzi pływających po pobliskim Zalewie Solińskim.

Lazarowicz początkowo zakładał, że opracuje zespół budynków, które wspólnie utworzy wioskę agroturystyczną, gdzie głównym obiektem miała być restauracja oraz manufaktura serów owczych. Jednak w trakcie prac w projekcie nastąpiły pewne zmiany. Finalnie w jego skład weszły domki letniskowe, a także schron dla owiec oraz baczówka.

Projekt dyplomowy Jakuba Lazarowicza powstał pod kierownictwem doktora Rafała Mazura z Wydziału Budownictwa, Inżynierii Środowiska i Architektury Politechniki Rzeszowskiej.





DOM NA KASZUBACH

Ten funkcjonalny dom o oryginalnej architekturze znajduje się na malowniczo położonej działce w pobliżu Jeziora Gowidlińskiego. Głównym założeniem projektu było stworzenie prostego, funkcjonalnego i ekonomicznego obiektu, umożliwiającego całoroczne użytkowanie, w bliskim kontakcie z naturą. Autorem projektu jest śląski architekt Grzegorz Layer.



Oczywiście, jak zawsze w takich wypadkach, otoczenie w dużym stopniu wpłynęło na kształt bryły. Sporą część działki porastały drzewa, więc bryła domu przybrała zwarty kształt. Niesymetryczna forma domu jest wynikiem przyjętego układu funkcjonalnego wnętrza. Pomimo niewielkiej powierzchni domu, udało się wygospodarować na parterze przestrzeń dzienną – salon połączony z jadalnią i aneksem kuchennym, z bezpośrednim wyjściem na taras.

Centralnie umieszczone schody oddzielają salon od przedpokoju i pomieszczeń zamkniętych – głównej sypialni, łazienki i to-

alety. Niesymetryczny dach pozwolił na uzyskanie niezbędnej wysokości do stworzenia w części budynku drugiej kondygnacji. Na piętrze znajduje się antresola i dwie sypialnie dla gości.

Dom wybudowano w konstrukcji drewnianej szkieletowej. Elewację również pokryto naturalnym i tradycyjnie stosowanym w tej części polski materiałem – deskami sosnowymi. Z zewnątrz dom jest czarny, aby harmonijnie wpisać się w otoczenie. Dla kontrastu we wnętrzach zastosowano drewno w naturalnym kolorze. Nieregularnie rozmieszczone okna bardzo dobrze doświetlają wszystkie pomieszczenia.

Architekt: Grzegorz Layer
/ www.grzegorz.layer.com.pl

Lokalizacja: Gowidlino, Kaszuby

Powierzchnia: 67 m²

Konstrukcja: drewniana szkieletowa





BRDA POWRACA!

AUTORKA: MATYLDA PROMIENI

Można je zobaczyć wszędzie - w ośrodkach wypoczynkowych i na prywatnych działkach.

Trójkątne, drewniane domki letniskowe typu Brda wrosły w wakacyjny pejzaż lat 70. i 80. Modne w okresie PRL-u domy w kształcie litery "A" dziś znowu powracają do łask i stanowią wyzwanie dla architektów. Zobaczcie projekt unowocześnionej Brdy architektów z biura SK-Architekci.

Jest to koncepcja nowoczesnego zespołu domków letniskowych zlokalizowanych w urokliwym otoczeniu sosnowego lasu i polskich gór. Powierzchnia zabudowy nie przekracza 34 m², zatem domki można stawiać bez pozwolenia na budowę. Do dyspozycji jest też większy projekt, o powierzchni 47 m², a na specjalne zamówienie również dom mieszkalny o pow. około 80 m².

Domki zaprojektowano w technologii drewnianej, prefabrykowanej. Dom może powstać w kilka dni, a montaż na budowie wraz z pokryciem zajmie około dwóch tygodni. Istnieje możliwość po-



sadowienia domków na palach lub płycie (lekka konstrukcja, dzięki czemu fundamenty mogą być nawet o połowę tańsze). Technologia Steico lub HBE to dzisiaj najcieplejsze domy o współczynniku przenikania takim jak przy domach pasywnych.

Już na pierwszy rzut oka widać nowoczesną formę, aczkolwiek architekci projektując formę budynku postanowili wiernie nawiązać do pierwowzoru. Nowoczesność to przede wszystkim elewacje z dużymi przeszkleniami otwartymi na malowniczy krajobraz, możliwość wykończenia dachu łupkiem, elegancką dachówką, blachą, deskami, a nawet panelami fotowoltaicznymi.

Co w środku? Na antresoli projektanci zaplanowali maksymalnie dwie sypialnie. Sercem domku jest salon z kominkiem i otwartą, minimalistyczną kuchnią. Z salonu bezpośrednio wychodzimy na taras, na którym można urządzić strefę relaksu. Z takimi widokami, to nawet wskazane!

Historia domków typu Brda sięga starożytności. W Europie, Chinach i na wyspach południowego Pacyfiku ich małe pierwowzory używane były jako szałas i składziki na siano czy drewno. Gdy w 1955 roku amerykański architekt Andrew Geller zaprojektował domek letniskowy zbudowany na plaży w Sagaponack w stanie Nowy Jork, zaczął się prawdziwy szal.

Moda na trójkątne domki trafiła również do obywateli Polski Ludowej. Zaczęły one powstawać w licznych ośrodkach wczasowych, nadzorowanych przez PTTK. Były synonimem luksusu oraz komfortowego wypoczynku dla turystów. W Polsce, dopiero w latach 70-tych pojawiła się możliwość zakupu domku na własność. Jego nieduża cena sprawiła, że Brdy zaczęły się pojawiać na prywatnych posesjach oraz na działkach.

Polskie domki typu Brda, w podstawowej wersji mają od 40 do 100 metrów powierzchni. Najczęściej spotykanym modelem jest ten oferujący salon, łazienkę oraz kuchnię z aneksem na parterze oraz dwiema sypialniami na pierwszym piętrze. Dzięki ergonomicznej konstrukcji wnętrza, nawet w niewielkim budynku najczęściej jest mnóstwo miejsca. Dużą zaletą takiej konstrukcji domków jest również ostro opadający do ziemi dach, po którym spływa praktycznie wszystko, deszcz, śnieg czy liście opadające z drzew.



OGRZEWANIE PODCZERWIENIĄ

- Przełomowa technologia grzewcza podczerwienią.
- Połączenie wysokiej wydajności z niskimi kosztami inwestycyjnymi.
- Niskie zużycie energii.
- Brak kosztów eksploatacji i serwisu.
- Proste w obsłudze.
- Bezgłośnie praca.
- Wysoki komfort użytkowania.
- Oszczędność przestrzeni użytkowej. Możliwość wykorzystania paneli jako elementów dekoracyjnych.
- Zapewnia równomierny rozkład temperatury w pomieszczeniu.
- Najzdrowsze źródło ciepła, jakim jest naturalne promieniowanie podczerwone.
- Bezpieczne dla zdrowia, nie emitują szkodliwego promieniowania elektromagnetycznego.
- Nie przyczynia się do rozwoju pleśni i nadmiernej wilgoci w pomieszczeniach, zapobiega unoszeniu się kurzu, doskonałe dla alergików.
- Brak produktów spalania i emisji zanieczyszczeń do środowiska (ekologia).
- Żywotność instalacji 30-60 lat.

POLECANE ADRESY

Gdańsk

ALLCON
www.allcon.pl
Gdańsk Wrzeszcz, al. Grunwaldzka 102/9

CITY MEBLE
www.citymeble.com
Gdańsk, al. Grunwaldzka 211

DESKA DESIGN
www.deskadesign.pl
Gdańsk, ul. Grunwaldzka 303

EUROSTYL
www.eurostyl.com.pl
Gdańsk, ul. Łużycka 8A

GALERIA METROPOLIA
www.galeriametropolia.pl/meble-i-wnetrze
Gdańsk, ul. Grunwaldzka 303

GRAND MEBLE BIUROWE
www.centralakrzesel.pl
Gdańsk, City Meble

GPEC
www.grupagpec.pl
Gdańsk, ul. Biała 1b

HEVER
www.new-hever.pl
Gdańsk, ul. Przywidzka 9, CH Rental Park,
Gdańsk, City Meble

HOSSA
www.hossa.gda.pl
Gdańsk Wrzeszcz, Garnizon 80-266,
al. Grunwaldzka 190, Gdańsk Piecki,
Centralpark, ul. Rakoczego

IKA KOLOR
www.ika-kolor.com.pl
Gdańsk, ul. Grunwaldzka 470,
Gdańsk, City Meble

INPRO
www.inpro.com.pl
Gdańsk Oliwa, ul. Opata Jacka Rybińskiego 8

ITODESIGN
www.itodesign.pl
Gdańsk C.H. Manhattan, Aleja Grunwaldzka 82, IV p.

LUX INTERIORS
www.luxinteriors.com.pl
Gdańsk, City Meble

NATUZZI
www.natuzzi.pl
Gdańsk, City Meble

PRAXIS
www.praxis.gdansk.pl
Gdańsk, City Meble

RAD-POL
rad-pol.com.pl
Gdańsk Galeria City Meble, al. Grunwaldzka 211

RIDA
www.rajska8.pl
Gdańsk, Madison, ul. Gnina 2, I piętro

ROBYG
www.robyg.pl
Gdańsk, ul. Piekarnicza 3

SALON MARCHEWK
www.marchewka.pl
Gdańsk, City Meble

SHOWROOM EUFORMA
www.euforma.pl
Gdańsk, al. Grunwaldzka 481

POLAND SOTHEBY'S
INTERNATIONAL REALTY
www.poland-sothebysrealty.pl
Gdańsk, Grunwaldzka 103 A,
Oddział Home Broker

THIS IS WOOD
www.thisiswood.eu
Gdańsk, ul. Grunwaldzka 211, City Meble,
Garnizon Kultury przy ul. Słowackiego

WINYLOVE
www.winylove.eu
Gdańsk, City Meble

PINUS
www.pinus-okna.pl
Gdańsk, City Meble

VANGELIS CHANDELIERS
www.vangelischandeliers.com/pl
Gdańsk, City Meble

JMB DESIGN
www.jmbdesign.com.pl
Gdańsk, City Meble

NOVELLE HOME COULTURE

www.novelle.pl
Gdańsk, City Meble

FLADER ART
www.galeriaflader.pl
Gdańsk, City Meble

MOMA STUDIO
www.momastudio.pl
Gdańsk, City Meble

KLER
www.kler.eu
Gdańsk City Meble,
Gdańsk Shadółki ul. Przywidzka 7

LUMANN
www.lumanndesign.com,
Gdańsk al. Grunwaldzka 14

MARINA MAISON
www.marina-maison.pl,
Gdańsk, City Meble

ITAL MEBLE
www.italmeble.pl,
Gdańsk City Meble

VOX
www.vox.pl,
Gdańsk Galeria Metropolia

RUBIO ART
www.rubio-art.pl
Gdańsk al. Grunwaldzka 417

ELEMENTS
www.elements-show.pl
Gdańsk ul. Przywidzka 4

FLIZE GRES
www.flize-gres.pl
Gdańsk, City Meble

CRAFT
www.craft.shop.pl
Gdańsk, City Meble

RUBIO ART
www.meble.rubio.com.pl
Gdańsk ul. Stonimskiego 5 lok.66

Sopot

ARKONY
www.laplaya-aparts.com
www.laplaya-palace.com
Sopot, al. Niepodległości 737A

BALTIC INTERIORS
www.baltic-interiors.com
Sopot, ul. Jana Sobieskiego 29

HASTENS
www.lozka-hastens.pl
Sopot, al. Niepodległości 940

INTERSTYLE
www.interstyle.pl
Sopot, ul. Armii Krajowej 120

LUX INTERIORS
www.luxinteriors.com.pl
Sopot, al. Niepodległości 665

RAD-POL
rad-pol.com.pl
Sopot, ul. Bohaterów Monte Casino 47

Gdynia

AB INWESTOR
www.abinvestor.com
Gdynia, AB Inwestor Andrzej Boczek, Plac Kaszubski 17/16
(budynek Transatlantyk)

BMC
www.bmc.gda.pl
Gdynia, Centrum Kwiatkowskiego, 4 piętro, pion A,
ul. 10 Lutego 16

BOCONCEPT
www.boconceptgdynia.pl
Gdynia, ul. Legionów 112

DAGO
www.studiodago.pl
Gdynia, ul. Legionów 112/13

DIDE LIGHT
www.didelight.pl
Gdynia, ul. Stryjska 26

INVEST PARKIET
www.investparkiet.pl
Gdynia al. Zwycięstwa 235/7

ETSSO
www.etsso.pl
Gdynia, al. Zwycięstwa 245

EUROSTYL
www.eurostyl.com.pl
Gdynia, al. Zwycięstwa 13a

LASOTA BUSINESS
CONSULTING REAL ESTATES
www.lbconsulting.pl
Gdynia, al. Zwycięstwa 241/13

LIVING STORY
www.livingstory.pl
Gdynia, al. Zwycięstwa 235/2

MARINA MAISON
www.marina-maison.pl
Gdynia (Transatlantyk), Plac Kaszubski 17

MEBLOLIGHT
www.meblolight.pl
Gdynia ul. Wielkopolska 250

SPENSEN
www.spensen.com
Gdynia, al. Zwycięstwa 267

TARAS FACTORY
www.tarasfactory.pl
Gdynia, al. Zwycięstwa 240

MESMETRIC
www.mesmetric.com
Gdynia al. Zwycięstwa 187

TAMO
www.tamo.net
Gdynia al. Zwycięstwa 96/98

DESKA DESIGN GDAŃSK
ul. Kartuska 213 i Gdynia Wielkopolska 268

JMB DESIGN
www.jmbdesign.com.pl
Gdynia CH Klif

INTERIOR PARK
www.interiorpark.pl,
Gdynia ul. Wielkopolska 251

LIVOLO
www.libologdynia.pl
Gdynia, ul. Admirała Józefa Unruha 76

KLAR
www.klar.pl
Gdynia, ul. Unruha 111

Poza Trójmiastem

APPO
www.appo.com.pl
Banino ul. Wiśniowa

GCON
www.gcon.pl
Banino ul. Wiśniowa 40

HEVER
www.new-hever.pl
Rumia, ul. Grunwaldzka 6, Galeria Wnętrz Alucolor

IKA KOLOR
www.ika-kolor.com.pl
Rumia, ul. Grunwaldzka 6

INWOOD SHUTTERS
www.inwood.pl
Szczytyno, 77-320 Przechlewo

Ek Pol
www.ekpol.gd.pl
Reda ul. Gdańska 29

EK POL MEBLE KUCHENNE
www.ekpol.eu
Reda ul. Gdańska 29

JAŻDZEWSKI
www.jazdzewski.com.pl
Chwaszczyno, ul. Gdyńska 49, Tuchom

Parkiet Stark
www.parkiet-stark.pl
Kartuzy ul. Kochanowskiego 3B,
Miszewo ul. Gdyńska 99

ZATOKA
www.zatoka.pl
Starogard Gdański, ul. Skarszewska 5

Don't Worry
www.dontworry.pl,
Bieszkowice ul. ks. Heyke 1

Klose
www.klose.pl,
Rumia ul. Grunwaldzka 109

DWÓR DAWIDY
www.dawidy.com
Paspiek, Dawidy 1



46 Hinderia, Ostbahn Davids 1720

Dwór Dawidy

Zapraszamy do historycznego Dworu w Dawidach położonego na terenie dawnych Prus Wschodnich na skraju malowniczej Wysoczyzny Elbląskiej. Dwór barokowy pochodzący z XVIII poddany został starannej konserwacji i urządzony z dbałością o detal i historyczne wyposażenie. Do dyspozycji gości oddajemy 18 miejsc noclegowych w pokojach 2-osobowych i 4-osobowych apartamentach. Na stole znajdziecie Państwo potrawy z dziczyzny, ryb i najlepszych produktów regionalnych, w piwniczce kieliszek wyśmienitego wina, a w otaczającym parku wytchnienie w cieniu wiekowych lip, dębów i buków.

📍 14-400 Pasłęk, Dawidy 1

☎ +48 602 317 969

🌐 www.dawidy.com

📏 Długość +54° 7' 59.14"
Szerokość +19° 41' 11.99"

✉ j.kozlowski@dawidy.com

📘 @dawidy1720

📷 @dwordawidy



kolekcja WABI SABI / Miloo Home

CITY
MEBLE

Stwórz
niepowtarzalny
nastrój Świąt

Gdańsk, al. Grunwaldzka 211

